

Hôpital Hors les Murs 2019

Bilan &
Perspectives

AREMEDIA/AP-HP : BREF HISTORIQUE

CDAG

CDAG → CeGIDD

1^{ère} baisse du VIH en France
(HSH en IdF) : - 7%



1988

2016

2018

1993

2001

2009

2018



Fondation
de l'Ass. AREMEDIA

HHLM

Signature de la Convention avec le GH St-Louis/
Lariboisière/Fernand Vidal

**Signature de la Convention
avec l'AP-HP**

➤ **Reconnaissance par l'AP-HP de l'expertise d'AREMEDIA pour le HLM**

L'ÉPIDÉMIE NON DIAGNOSTIQUÉE (DITE « CACHÉE »)

- « Le dépistage reste un enjeu majeur en Île-de-France » (ORS 2019)
- La prévalence du VIH y est particulièrement élevée, notamment à Paris (ORS 2019)
- Et 28 % des nouveaux cas sont diagnostiqués à un stade tardif (ORS 2019)
- En 2018, 52% personnes diagnostiquées VIH + en 2018 n'avaient jamais été testées auparavant : « primo-testants » (SPF 2018)
- Enfin, en 2018, le VIH diminue dans toutes les populations clés sauf pour les HSH dits « migrants » (nés à l'étranger) chez qui il est en augmentation (SPF 2018)

1. Ateliers de sensibilisation à destination des usager-e-s (et des professionnel-l-e-s), maraudes et stands d'information, en amont des sessions de dépistage
2. Dépistage du VIH et des autres IST (*sérologie & bactériologie*) intitulé la « Totale »
 - ✓ Consultation/counseling et tests identiques à ceux proposés en CeGIDD
 - ✓ Remise des résultats : envoi de SMS/phoning
 - ✓ Orientation/accompagnement
 - ✓ Prise en charge, accès aux soins, le cas échéant



3. À la marge, lors d'actions/événements, des TRODs VIH et VHC sont réalisés :
 - 161 personnes dépistées au cours de 9 actions (1 VIH +, 1 VHB +, 1 VHC+)

AUJOURD'HUI

Un médecin et un(e) infirmier(e)
du Centre Gratuit d'Information, Dépistage & Diagnostique (CeGIDD)
de l'hôpital Fernand-Widal

vous proposent :

La "Totale"

Un CheckUp
IST complet!

Hôpitaux Universitaires
 SAINT-LOUIS
LARIBOISIÈRE
FERNAND-WIDAL

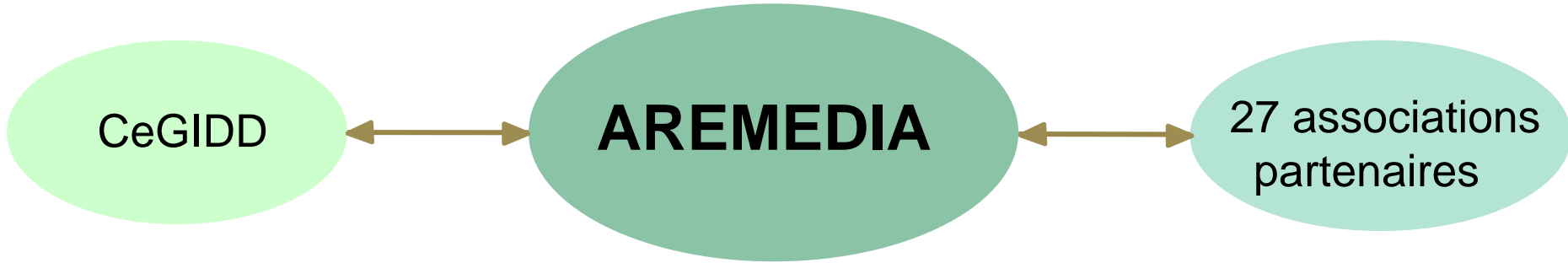
 AREMEDIA

Avec le soutien de

 ars
Agence Régionale de Santé
Île-de-France

 Sidaction
ENSEMBLE CONTRE LE SIDA

ARCHITECTURE DU DISPOSITIF



- ❖ Stratégie
- ❖ Moyens
- ❖ Mise en œuvre
- ❖ Évaluation
- Valorisation scientifique

Groupes de travail

Combined sexual prevention targeted to LGBTI+ migrants : an adapted public health device between "outdoor" and "indoor" the hospital.

Opac Baechen/Meyer — Guérols/Piano, Kausar/Schulze — Abassone/Gow — Fodor/C. Caplan — Merz/Struyf

AREMEDIA (1) APCCDDM Public Health Association, 112 rue des Saussaies de Paris, 75008 Paris, France. **AREMEDIA** (2) Free and Equal Europe's Diversity Team, Centre for Equalities, Paris Association of Public Health (APPH), 10 rue de Valenciennes, 75019 Paris, France. **sant@sph** (3) Société Française de Sexologie, 10 rue de Valenciennes, 75019 Paris, France.

BACKGROUND

Public health workers face an 10 000 undocumented migrants per year in France region. This would be even more when 40% of them are LGBTI+ migrants. AREMEDIA's goal is to provide a screening device adapted to "hot" situations, both at an individual and at a collective level, in order to reach the "hidden population". The public health association of CeGIDD has been working on a sexual prevention device for LGBTI+ migrants since 2013. The collaboration with 27 associations is a challenge for being "invisible" since 2015. It has been decided to create specific mobile STI screening units with the LGBTI+ "hot" areas, for AREMEDIA association which is open each year, runs the 100% anonymous device in order to ensure the confidentiality of the individuals and to ensure the population's access to the device.

ISSUES

Identify the mobile screening device practices through AREMEDIA's initiatives and direct to the migrant workers during occasions of their work, in a consultation allowed to answer 22 weeks of 4 months in 18 actions. AREMEDIA was able to reach the population through a specific device in a working zone. The device is a "hot" area, a place where the mobility is high and the population is diverse.

RESULTS - 15 MONTH LATER...

Thanks to the "Health community Relay" involvement

- Over 200 people have been tested and around half of them in the "hot" areas in a community relay.
- 170 people have been tested in the "hot" areas in a community relay.
- The "hot" areas have been tested in the "hot" areas in a community relay.
- The "hot" areas have been tested in the "hot" areas in a community relay.

METHOD

Outdoor screening action

AREMEDIA organized outdoor screening actions in "hot" areas and in "hot" areas in a community relay. The device is a "hot" area, a place where the mobility is high and the population is diverse. The device is a "hot" area, a place where the mobility is high and the population is diverse.

Community "health relay" testing

In addition to the CeGIDD's and AREMEDIA's screening actions, the "hot" areas in a community relay are a "hot" area, a place where the mobility is high and the population is diverse.

Peer support

"Health relay" has been tested in a "hot" area, a place where the mobility is high and the population is diverse. The device is a "hot" area, a place where the mobility is high and the population is diverse.

CONCLUSIONS AND MAINS LESSONS

- Free and anonymous access is not enough to remove the barriers to access to care.
- Strong support is needed to guide people in mobilizing their rights in areas of concern to them.
- Community empowerment is necessary to build bridges between vulnerable people and the public health system, including the people concerned in the improvement of the device in central.

HÔPITAL HORS LES MURS

OBJECTIFS

- ❖ Lutter contre l'épidémie non diagnostiquée et promouvoir la santé sexuelle auprès des populations clés, à la fois surexposées au VIH & IST et éloignées du dispositif de droit commun
 - Proposer un dépistage précoce du VIH et autres IST
 - Réduire les « occasions manquées »
 - Accompagner vers le (ré)accès au soin les populations clés (en situation de précarité, avec des facteurs d'exposition multiples, etc.)
 - cumulant les facteurs d'exposition psycho-sociaux et souffrant de puissants freins d'accès aux structures de droit commun (même anonymes, gratuites et de proximité, telles que le CeGIDD)

RÉPARTITION DES RESSOURCES HUMAINES

Association AREMEDIA Pôle « Hôpital Hors les Murs »

➤ **Coordination, logistique, accueil, animation**

- ✓ 1 Directrice (0.5 ETP)
- ✓ 2 Chargé-e-s de projet (2 ETP)
- ✓ 1 Assistante de prévention (0.5 ETP)
- ✓ 3 Volontaires de Service Civique (2.4 ETP)
- ✓ 2 Stagiaires (élèves-infirmières, sage-femme, masters de santé publique)
- ✓ Plusieurs bénévoles (dont 2 médecins et une IDE)

➤ **Consultations médicales**

- ✓ 3 médecins (à temps partiel)

➤ **Prélèvements infirmiers**

- ✓ 8 IDE (à temps partiel)

RESSOURCES DES PARTENAIRES

CeGIDDS & Associations partenaires

➤ Consultations médicales:

- ✓ médecins (à temps partiel):
 - 5 pour le CeGIDD Fernand-Widal
 - 1 pour le CeGIDD Pitié-Salpêtrière

➤ Biologie:

- laboratoire du Groupe Hospitalier (CeGIDD FW)
- TRODs VIH et VHC (CeGIDD PS)

➤ Ensemble des salarié.e.s et bénévoles des équipes des 27 associations partenaires de l'action HHLM

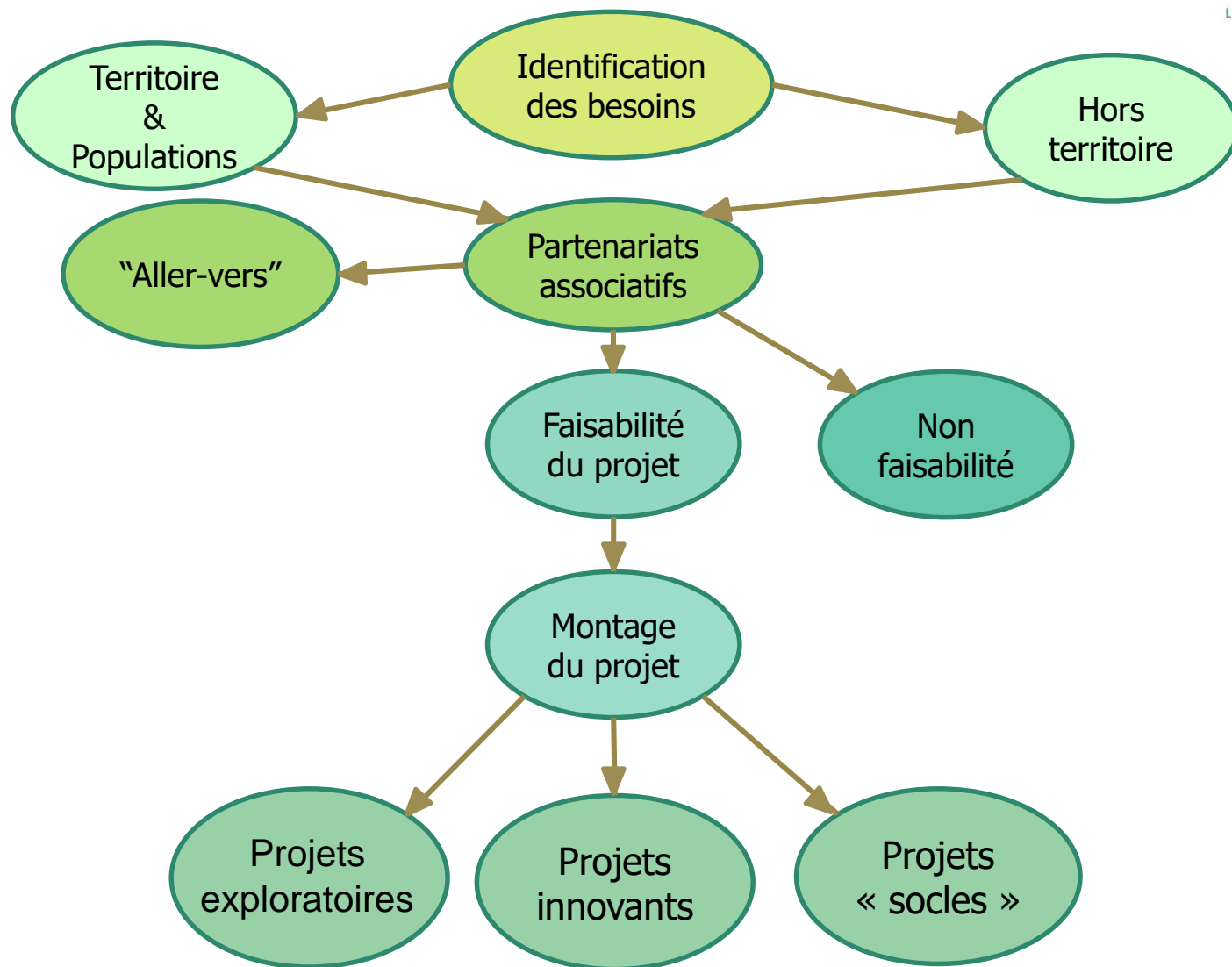
- **Diagnostic populationnel et territorial**
- **Mise en lien des CeGIDDs avec les associations communautaires ou structures spécialisées agissant auprès des « populations clés » identifiées**
 - Les associations partenaires ont l'expertise de leurs propres publics
 - Mise en œuvre avec elles d'une démarche collective d'« aller vers »

- **Evaluation de la faisabilité des actions**

En partenariat avec les CeGIDDs:

- **Organisation administrative et logistique**
 - Planification et organisation de l'action
 - Préparation du matériel (médical) et des dossiers
 - Organisation du rendu de résultats
- **Développement des actions de prévention diversifiée & dépistage**
 - Consultations individuelles de dépistage/counseling dites « *la Totale* »
 - Consultations de « *PrEP hors les murs* »
- *En amont du dépistage: ateliers collectifs de prévention diversifiée en santé sexuelle*
- **Accompagnement des bénéficiaires dans un parcours de soins**
- **du dépistage HLM au CEGIDD ... et à la médecine de ville**

DIAGNOSTIC TERRITORIAL ET POPULATIONNEL



TYPLOGIE DES PROJETS

Actions exploratoires/ de faisabilité

- Objectifs et indicateurs établis avec la structure partenaire
- Évaluation
- > Arrêt/report
- > Réajustements éventuels
- > Poursuite



Actions innovantes

L'action se structure davantage et se développe

Moyens supplémentaires

Consultation Associative Santé sexuelle et migrants LGBTQI



Actions « socles »

Ces actions sont planifiées de longue date

Ajustements à la marge

Amis du Bus des Femmes

Lotus Bus

- HSH : Hommes ayant des relations sexuelles avec d'autres hommes
- Personnes transgenre (principalement TdS, d'origine migrante, surtout latino-américaines)
- « Migrant.e.s » (personnes nées à l'étranger, principalement d'origine subsaharienne)
- Travailleu.r.e.s du sexe (principalement d'origine chinoise et nigériane)
- Consommateur.trice.s de produits psychoactifs (UD), injectables ou non

Ces 5 populations clés constituent 92% des actions « HÔPITAL HORS LES MURS »

NOS PARTENAIRES EN 2019

➤ Avec le CeGIDD Fernand-Widal

- ✓ SAUNAS : - Sun City
(Enipse, AIDES...) - IDM
 - Euro Men's
 - Bains d'Odessa
- HSH**
4

- ✓ CAARUD : - B4
- Dussoubs (AIDES)
 - Coordination toxicomanie
 - ✓ CSAPA : - Ego
- Caarud
- Usager.e.s de drogues**
5

- ✓ PASTT
- Transgenre**
1

➤ Avec le CeGIDD Pitié Salpêtrière

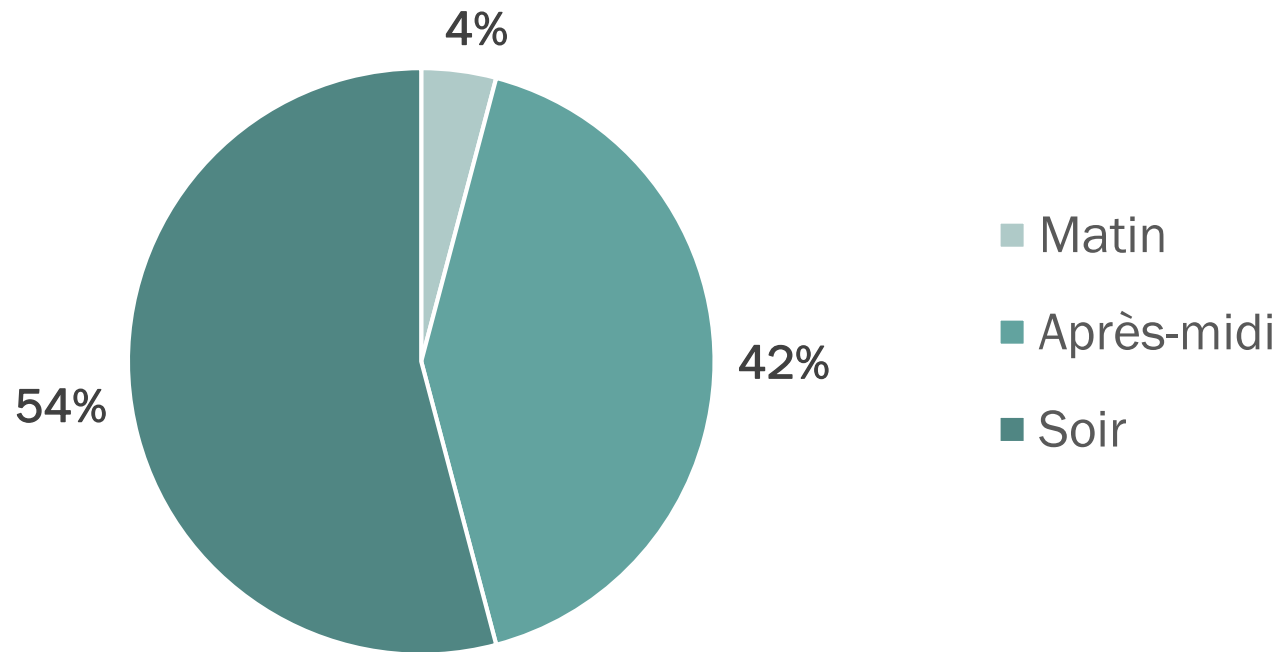
- ✓ Cité des Dames
- ✓ Maison Associative

- ✓ Lotus Bus / Pasaje Latino (Arcat)
 - ✓ Bus des Femmes
- Travailleur.r.se.s du Sexe (TdS)**
2

- ✓ Consultation Associative LGBT (Ardhis, Afrique Arc-en-Ciel, Espoir)
 - ✓ Pierre Ducerf
 - ✓ URACA
 - ✓ Accueil Myriam
 - ✓ Massy (Espoir)
- Migrant.e.s**
7

- ✓ Bora
 - ✓ Cactus
 - ✓ Itinérances
 - ✓ Paris plage
 - ✓ Plurielles
- Autres**
5

Répartition horaire des actions HLM



➤ Plus de la moitié des actions se déroulent le soir

DISPOSITIF HÔPITAL HORS LES MURS (HHLM)

Le matériel nécessaire à une action dite « la TOTALE »
(environ 20 personnes) est contenu dans ce sac



UNE DIVERSITÉ DE SITES D'ACTION

Moyens mobiles des associations partenaires (bus, tente, barnum, etc.)
ou lieux fixes abritant notre consultation avancée de santé sexuelle



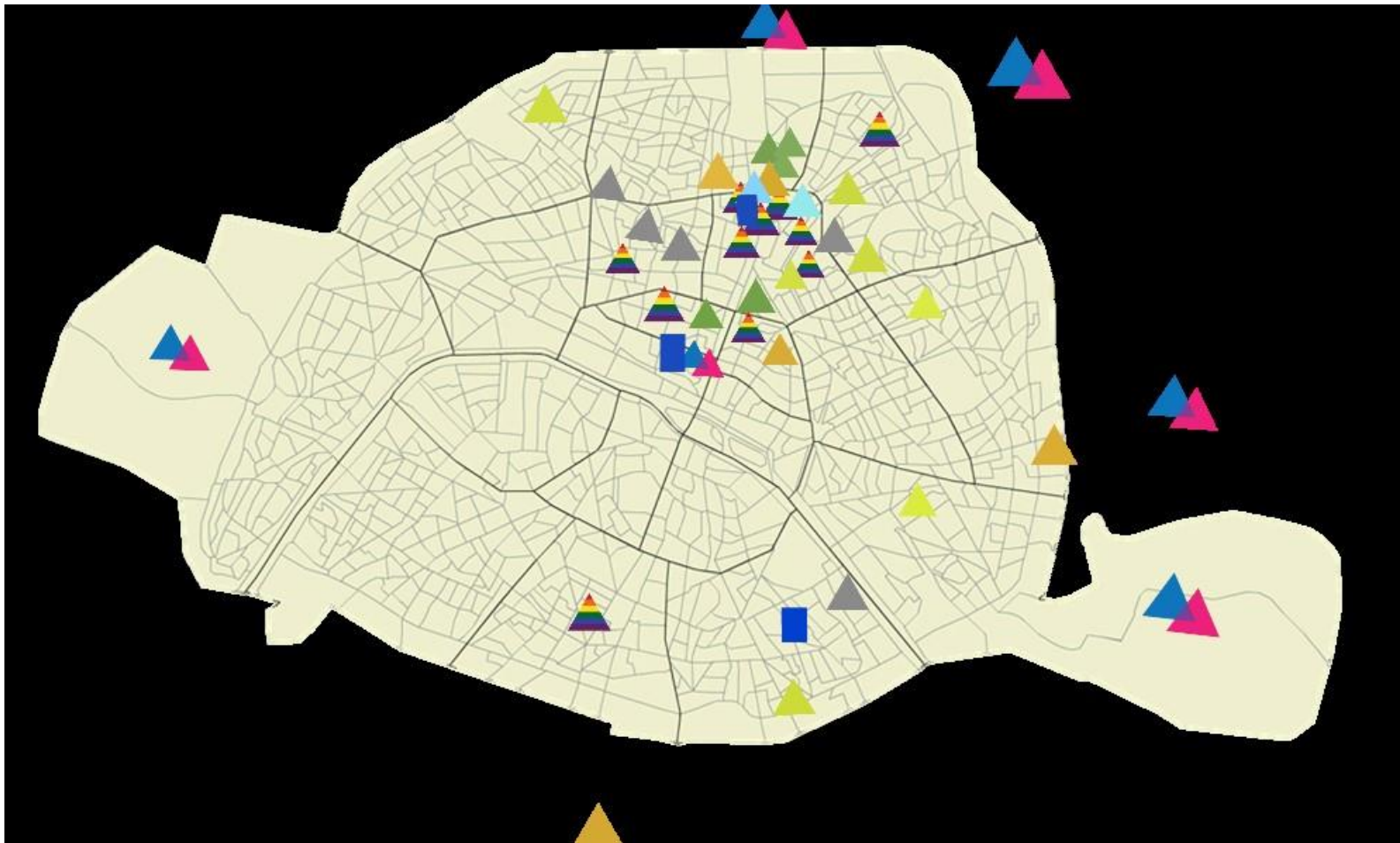
UNE DIVERSITÉ DE SITES D'ACTION

Structures d'accueil des populations clés



➤ 34 sites différents

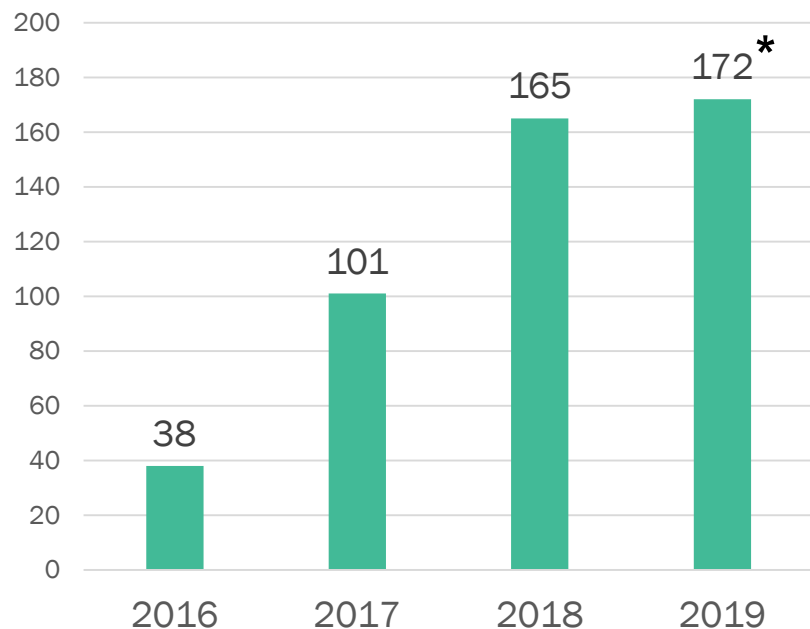
➤ Une majorité d'actions dans le nord-est parisien



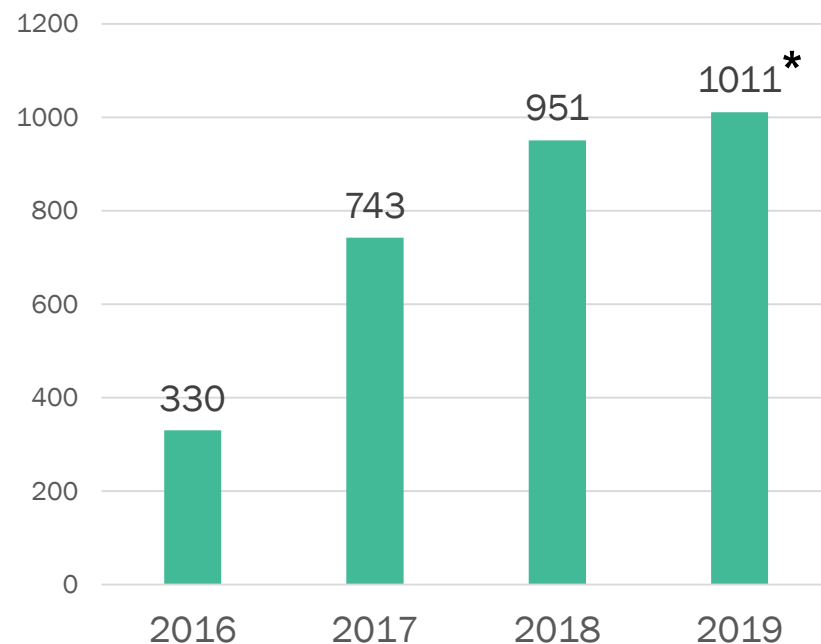
ACTIVITÉ DE DÉPISTAGE

- Des actions de dépistage hors les murs toujours en augmentation

Nombre d'actions



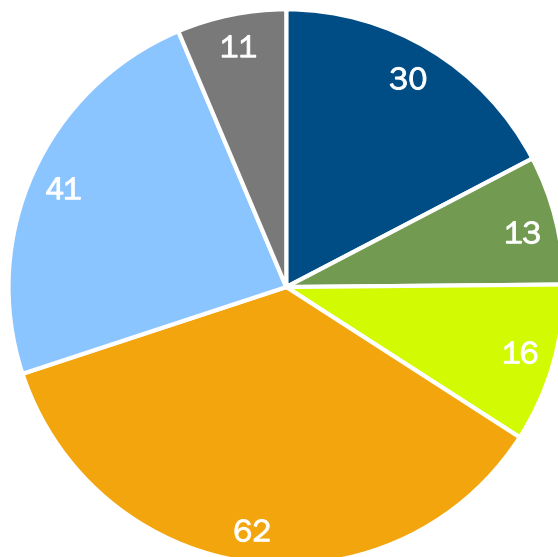
Nombre de personnes dépistées



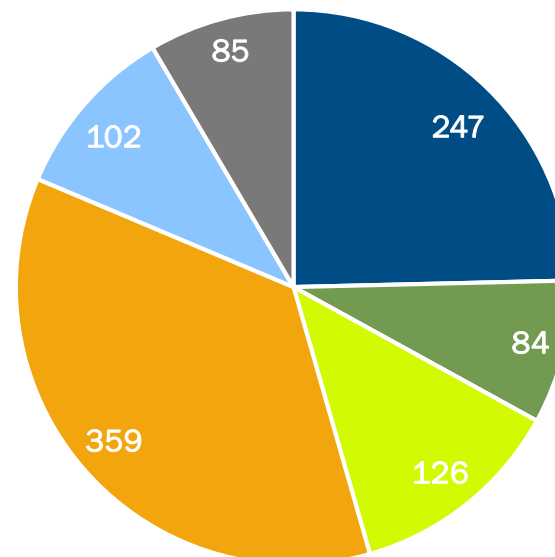
* 10 actions annulées en décembre en raison des grèves

POPULATIONS CLÉS EN 2019

Nombre d'actions



Nombre de personnes dépistées



■ HSH ■ UD ■ TDS ■ Mig. ■ Trans ■ Autres

- En 2019, trois populations clés majoritaires : **Migrants**, **HSH** et **Trans**

Un questionnaire socio-démographique administré à 40,7% des personnes dépistées
(vs 26,7% en 2018)

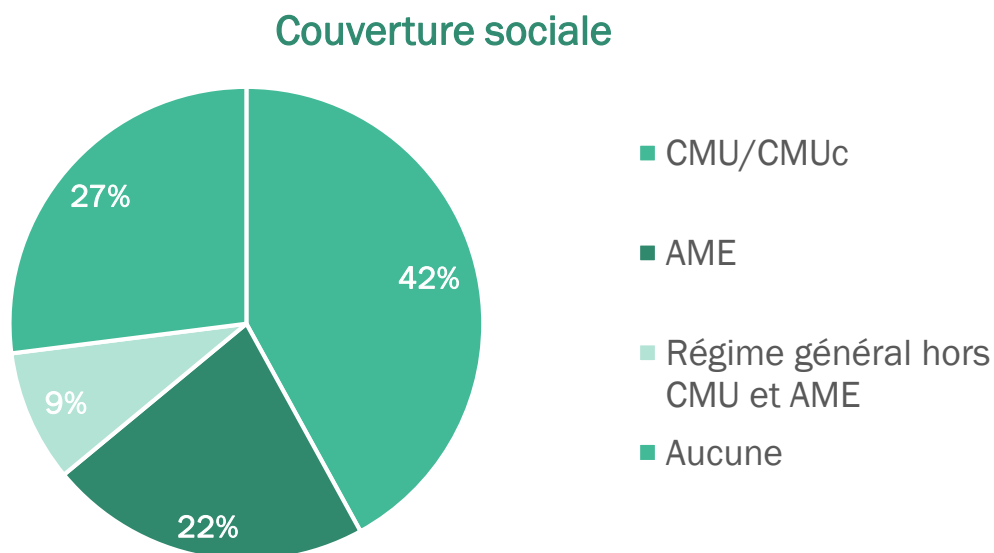
- Parmi les personnes ayant répondu au questionnaire :
- 25% sont **primo-testantes**

PROFIL SOCIO-DÉMOGRAPHIQUE

Un questionnaire socio-démographique administré à 40,7% des personnes dépistées (vs 26,7% en 2018)

Parmi les personnes ayant répondu au questionnaire, une **majorité paraît être a priori en situation vulnérable** :

- 25% sont **primo-testantes**
- 27% n'ont **aucune couverture sociale** tandis que 42% bénéficient de **l'AME**



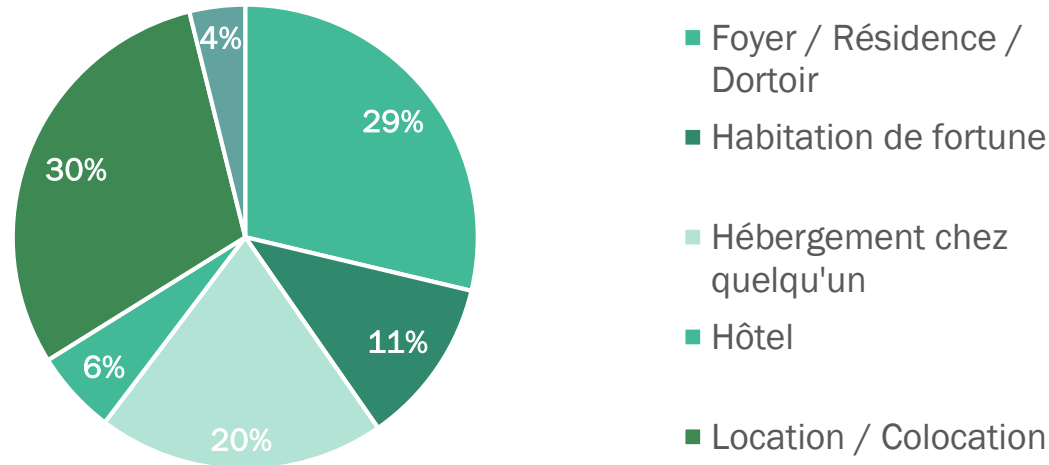
PROFIL SOCIO-DÉMOGRAPHIQUE

Un questionnaire socio-démographique administré à 40,7% des personnes dépistées
(vs 26,7% en 2018)

Parmi les personnes ayant répondu au questionnaire, une **majorité est en situation vulnérable** :

- 25% sont **primo-testantes**
- 27% n'ont **aucune couverture sociale** tandis que 42% bénéficient de **l'AME**
- 2/3 ont un **hébergement précaire**

Type de logement



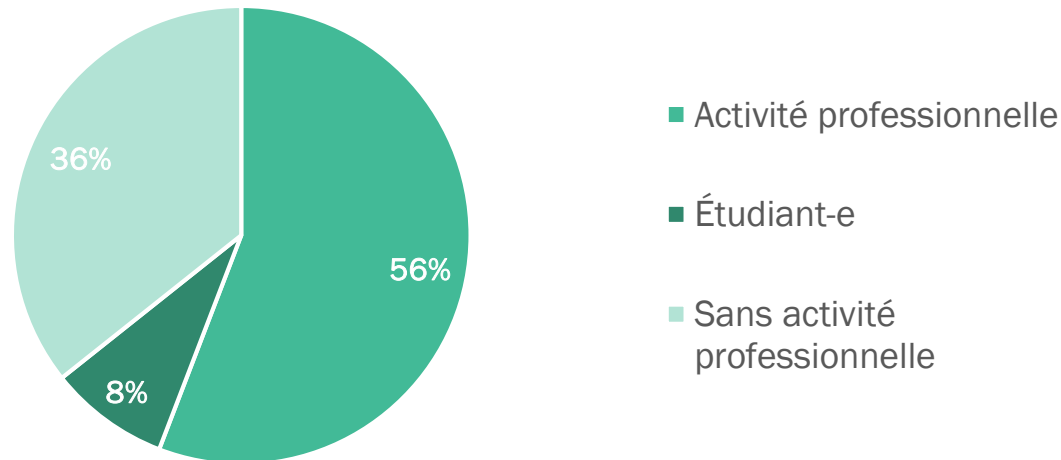
PROFIL SOCIO-DÉMOGRAPHIQUE

Un questionnaire socio-démographique administré à 40,7% des personnes dépistées
(vs 26,7% en 2018)

Parmi les personnes ayant répondu au questionnaire, une majorité est en situation vulnérable :

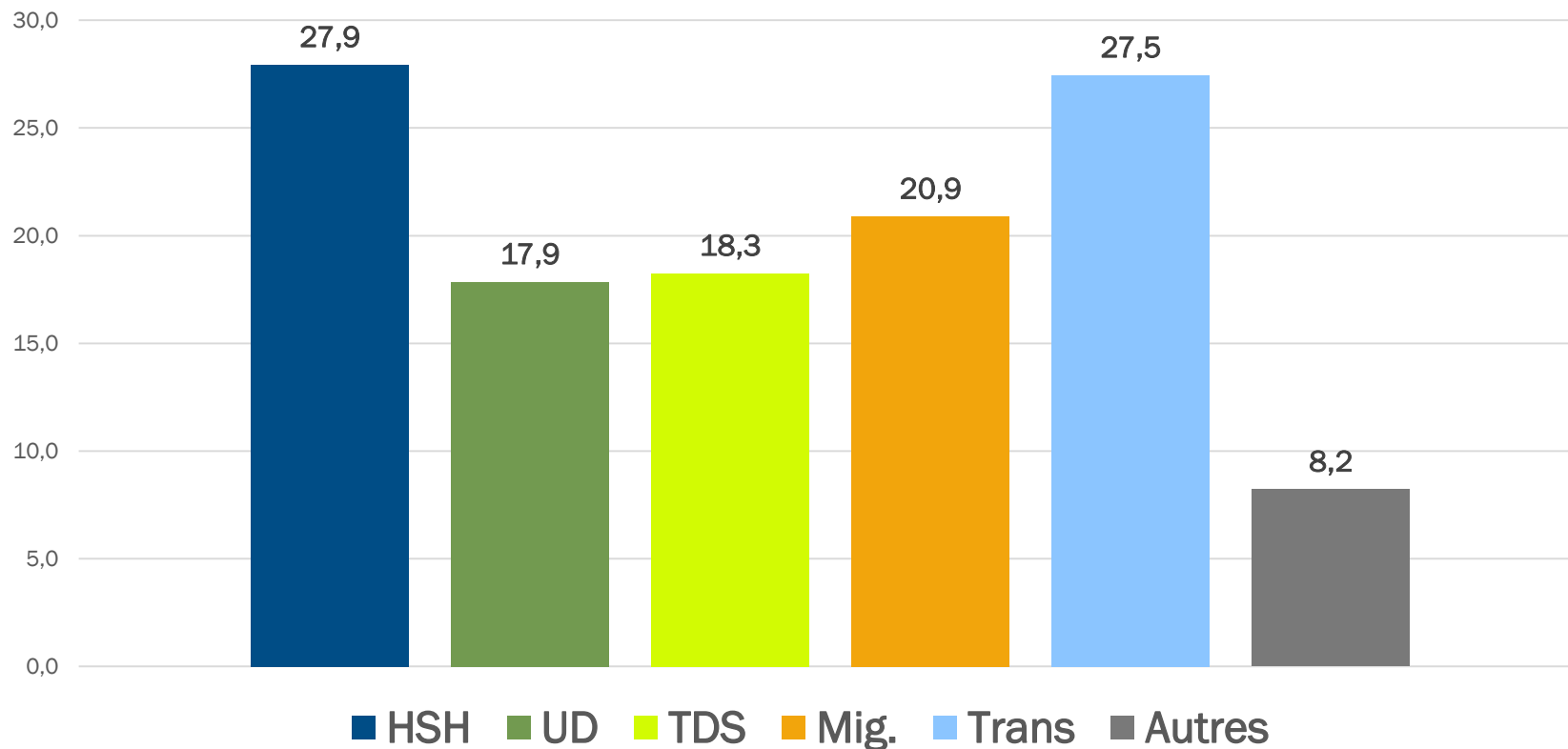
- 25% sont primo-testantes
- 27% n'ont aucune couverture sociale tandis que 42% bénéficient de l'AME
- 2/3 ont un hébergement précaire
- 36% n'ont pas d'activité professionnelle

Situation professionnelle



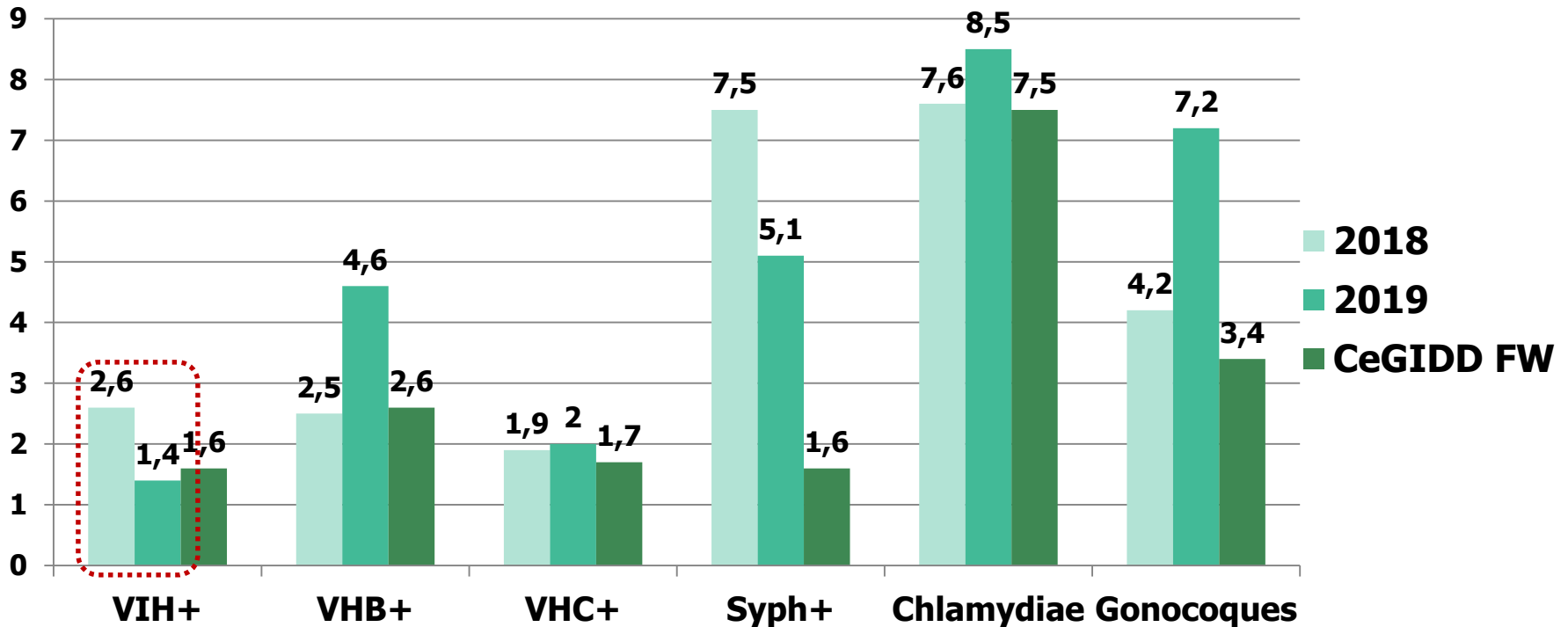
TESTS POSITIFS HMLM

% de bénéficiaires HLM ayant au moins un résultat positif



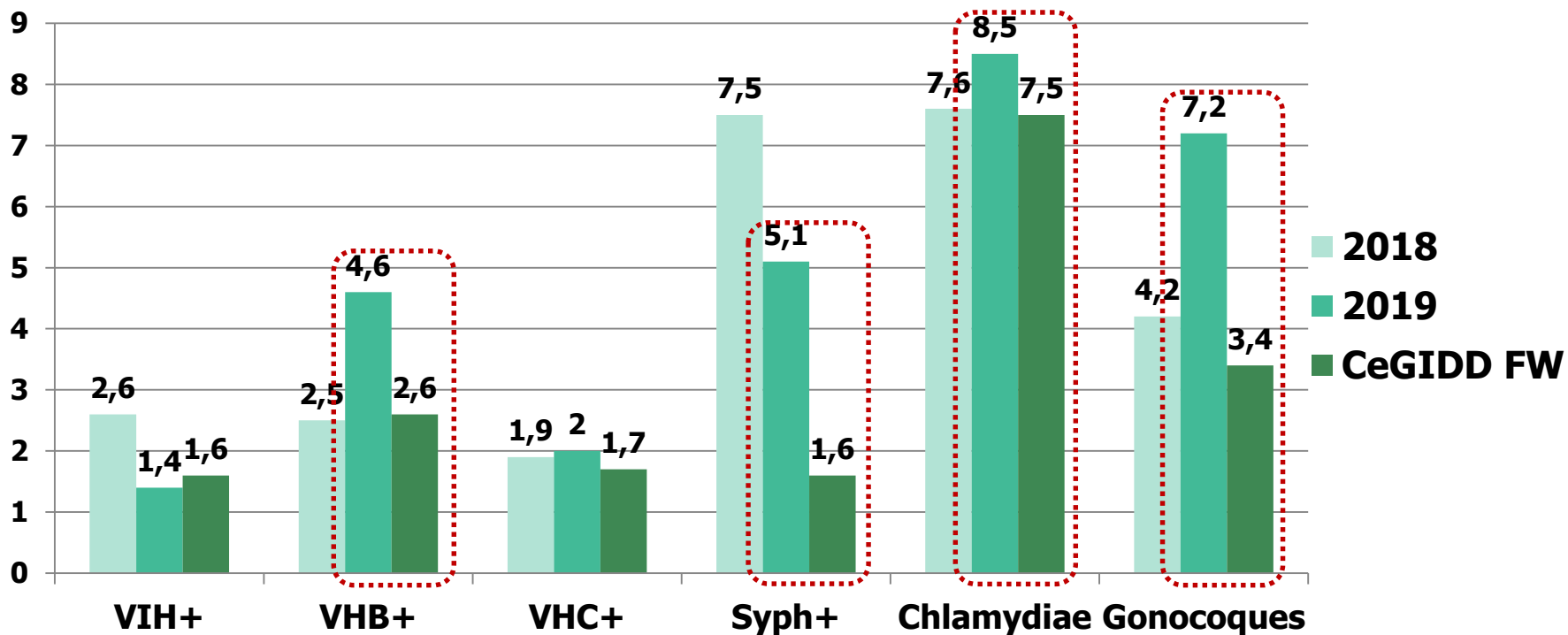
- Les personnes **HSH** et **Trans** sont les plus concernées
- Noter la différence entre populations clés et les « autres »

TESTS POSITIFS HMLM



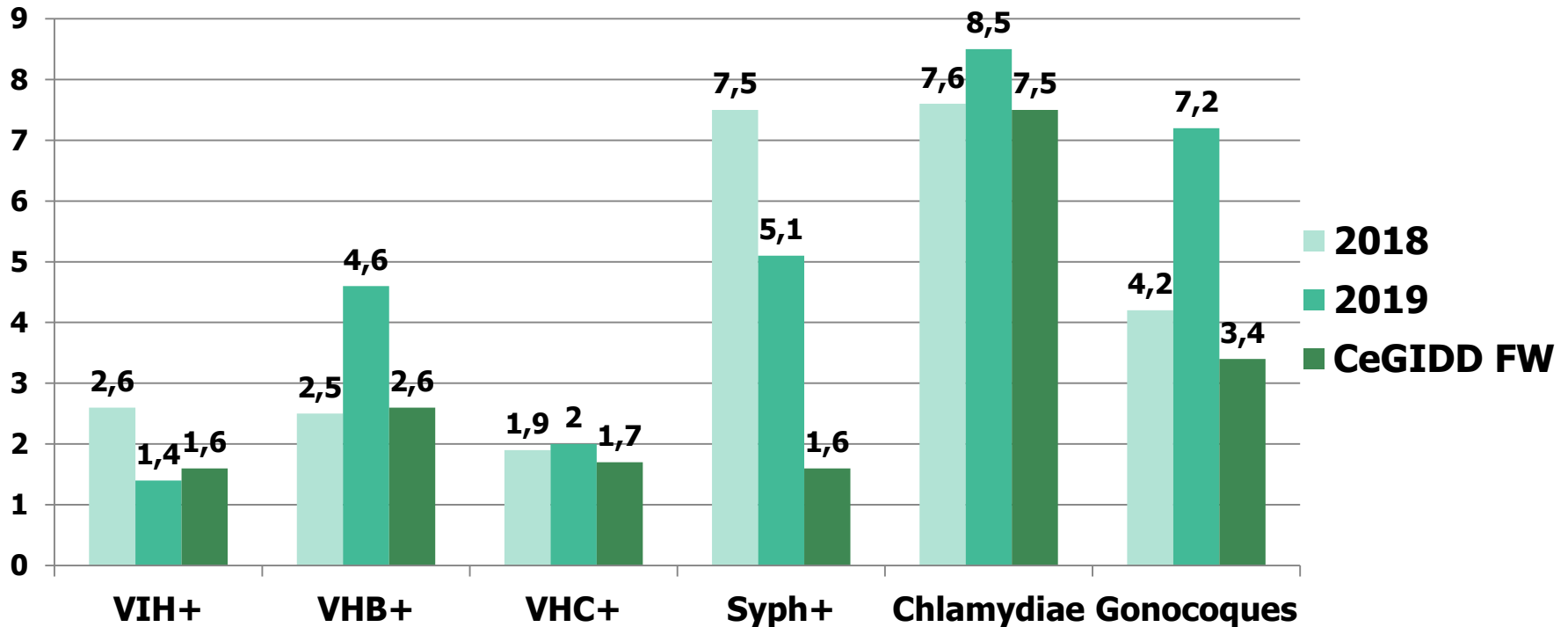
- Compte tenu du faible effectif des actions HLM (environ 1000 personnes), *cette oscillation du VIH d'une année sur l'autre n'est pas significative*

TESTS POSITIFS HHLM



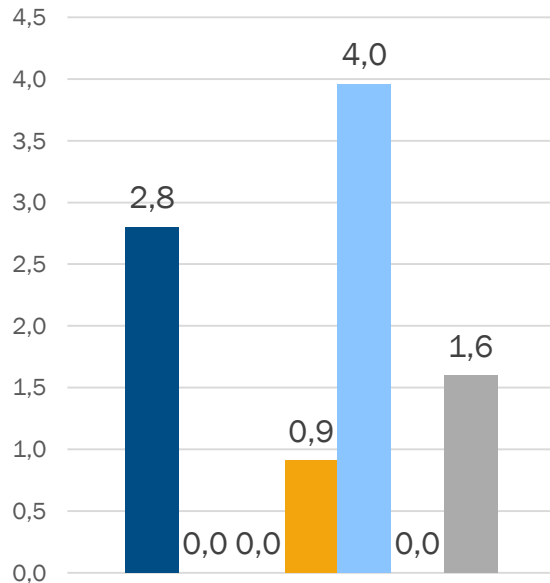
➤ HHLM >> CeGIDD intra-muros (« clientèle » globale) pour le VHB et les IST bactériennes

TESTS POSITIFS HHLM



- **21,6%** de positivités globales pour les IST en 2019 vs **17,6%** en 2018
- Pour le dépistage des IST, le dispositif HHLM paraît être mieux « ciblé » en 2019

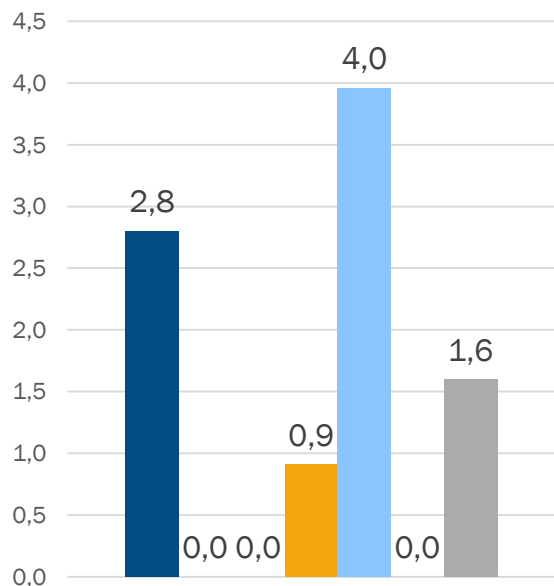
% VIH



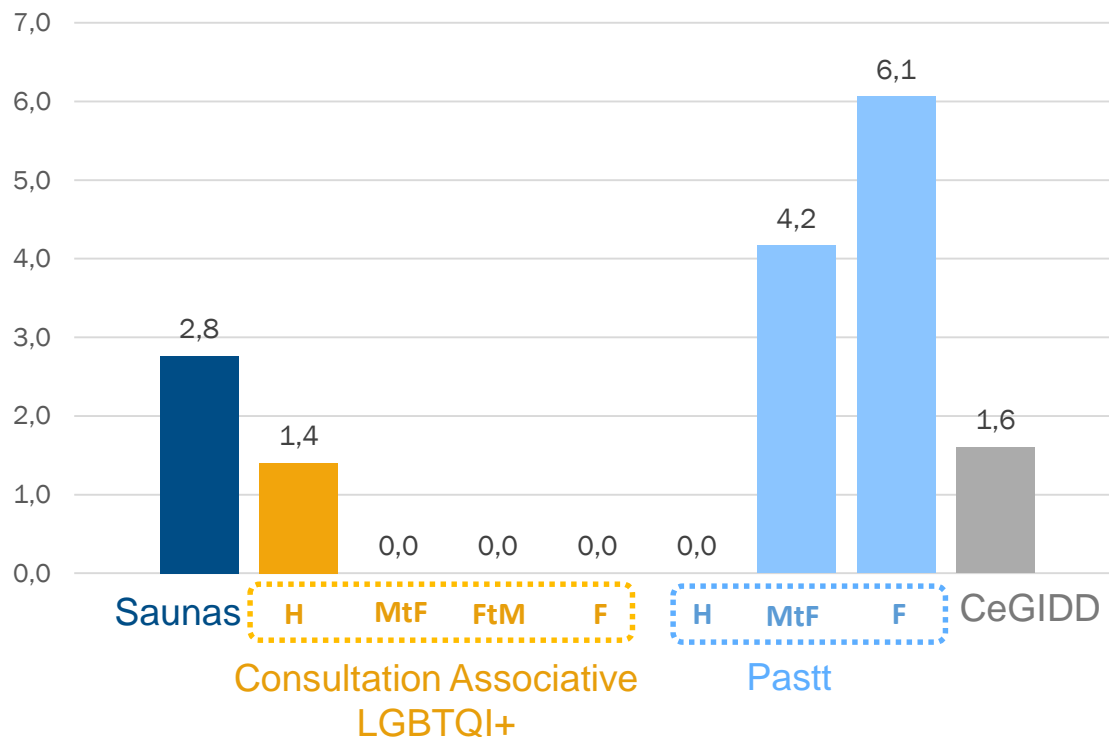
- Taux plus élevés en VIH chez les personnes **Trans** et **HSH** vs 1.6% pour le CeGIDD intra-muros (« clientèle » globale)

■ HSH ■ UD ■ TDS ■ Mig. ■ Trans ■ Autres ■ CeGIDD

% VIH



% VIH

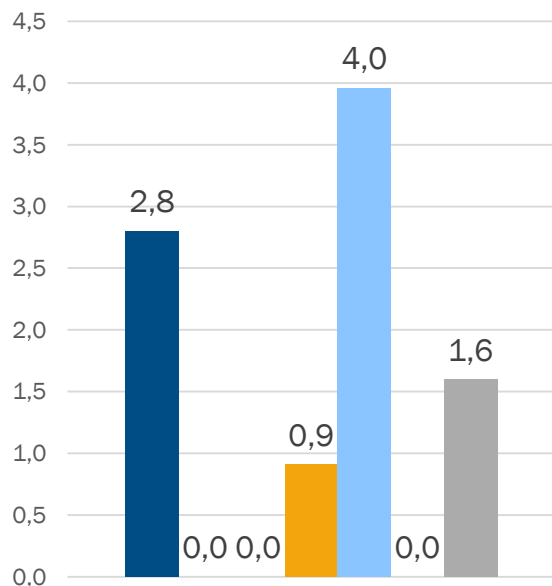


Taux de VIH + >> CeGIDD intra-muros (« clientèle » globale) pour

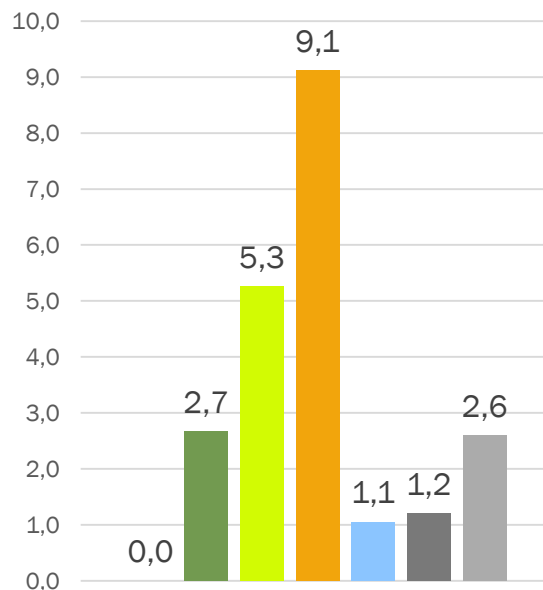
- HSH (sauf Migrants LGBTQI+)
- Pastt : MtF et Femmes cis et trans

■ HSH ■ UD ■ TDS ■ Mig. ■ Trans ■ Autres ■ CeGIDD

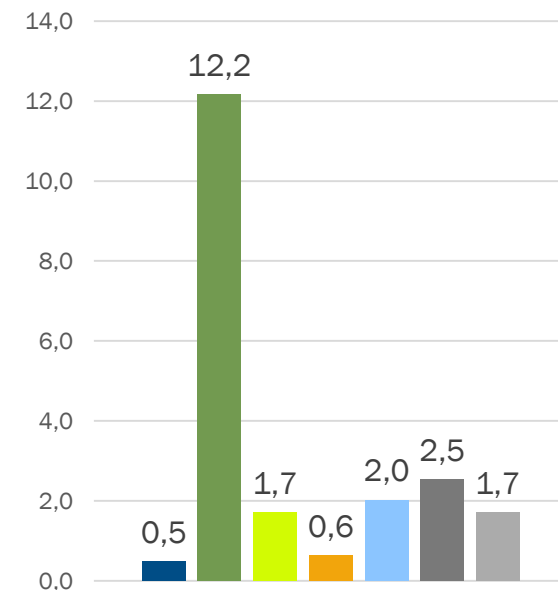
% VIH



% VHB



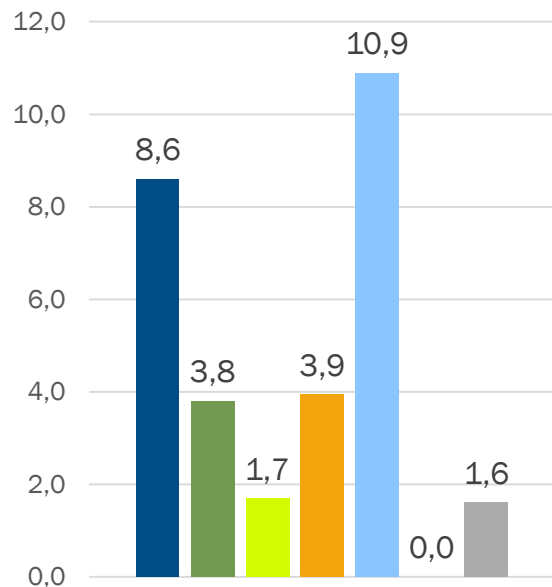
% VHC



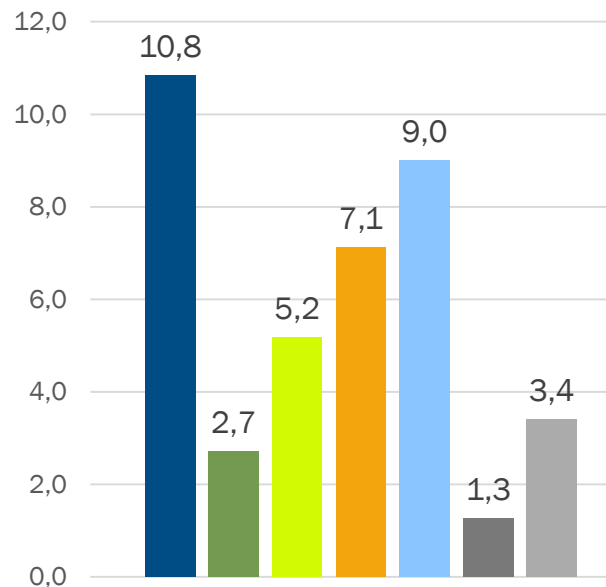
- VIH : surtout **Trans** et **HSH**
- VHB : surtout **Migrants** et **TdS**
- VHC : surtout **UD** (l'injection ne semble pas être la seule source de transmission du VHC)

■ HSH ■ UD ■ TDS ■ Mig. ■ Trans ■ Autres ■ CeGIDD

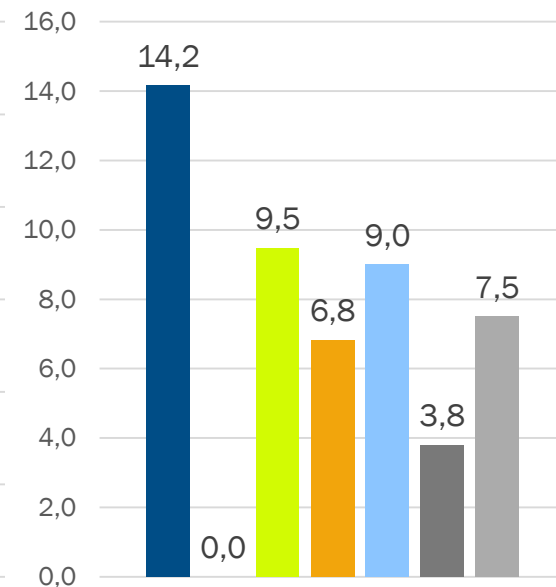
% Syphilis



% Gonocoques



% Chlamydiae

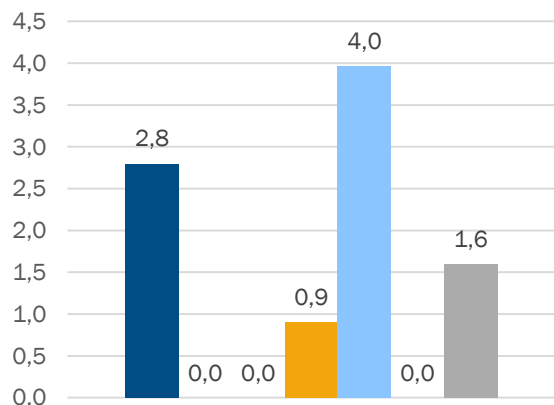


➤ surtout : HSH, Trans, UD, Migrants et TdS

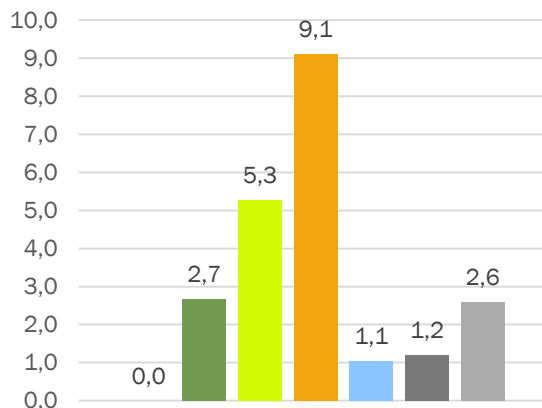
■ HSH ■ UD ■ TDS ■ Mig. ■ Trans ■ Autres ■ CeGIDD

TESTS POSITIFS HMLM (PAR IST & POPULATIONS)

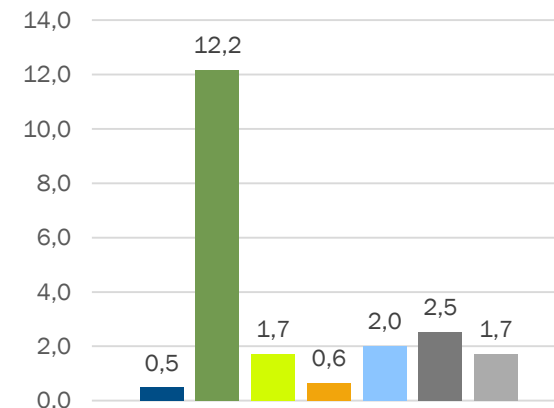
% VIH



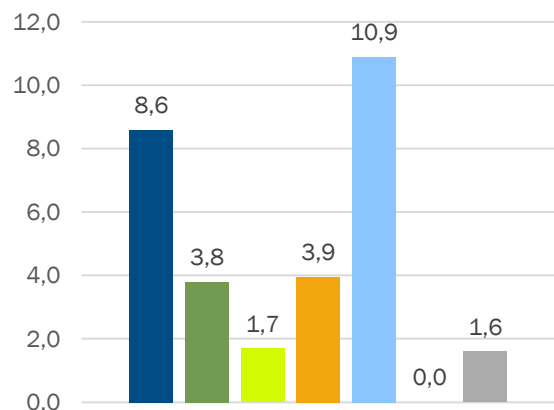
% VHB



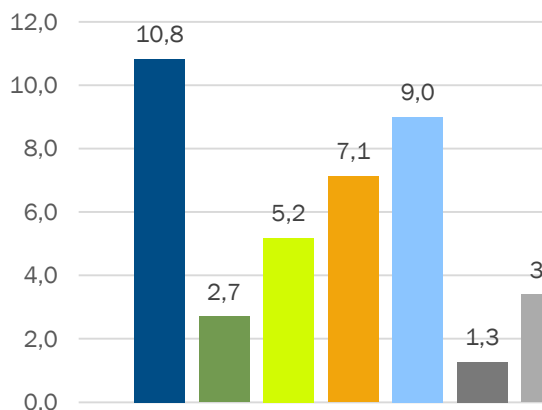
% VHC



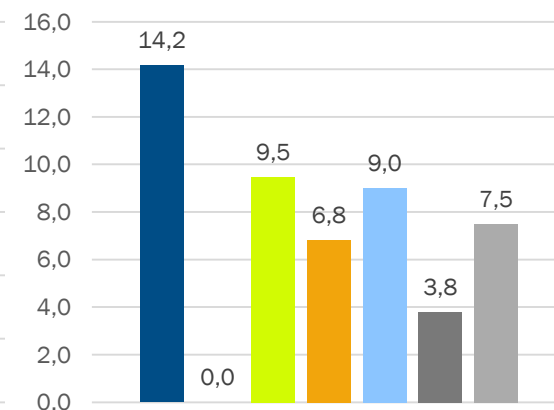
% Syphilis



% Gonocoques



% Chlamydiae



■ HSH
 ■ UD
 ■ TDS
 ■ Mig.
 ■ Trans
 ■ Autres
 ■ CeGIDD

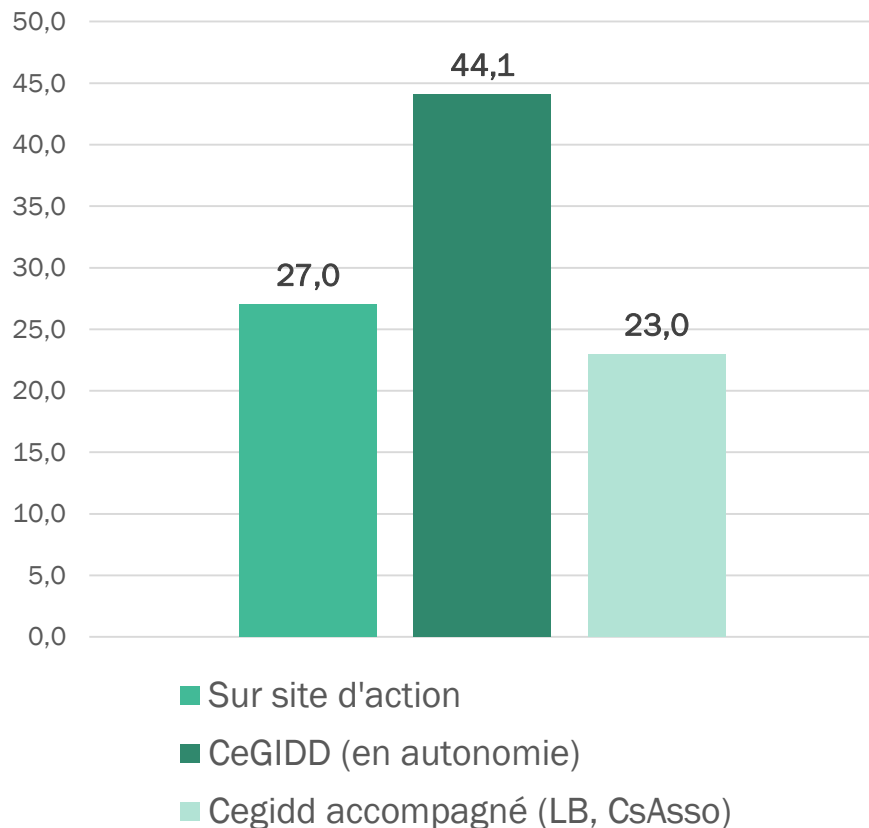
TESTS POSITIFS PAR POPULATIONS CLÉS HHLM

AU TOTAL

- **HSH** : surtout VIH & IST bactériennes
- **Trans** : surtout VIH & IST bactériennes
- **UD** : surtout VHC
- **TdS** : surtout VHB (Chinoises) & IST bactériennes
- **Migrants** : surtout VHB & IST bactériennes
- les « autres » : ne se démarquent pas de la « clientèle » spontanée du CeGIDD

➤ L'accompagnement des personnes dépistées : une vraie différence

Perdus de vue positifs (%)

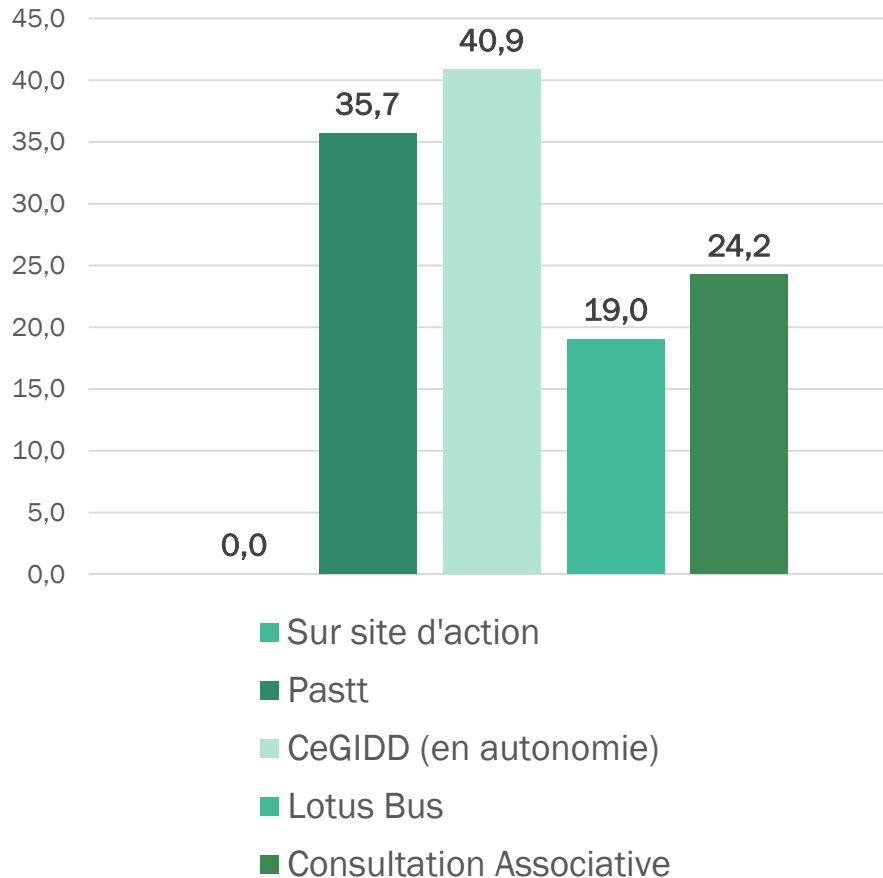


- ✓ Globalement, près de 70% des personnes dépistées positives sont venues chercher leurs résultats
- ✓ Mais, lorsque les personnes se déplacent de manière autonome au CeGIDD, le taux de perdus de vue est très élevé (44%)
- *Et, plus de 3 sur 4 viennent chercher leurs résultats en cas d'accompagnement*

➤ Un accompagnement indispensable

Focus sur des actions « socles » (Pastt, Lotus Bus & Cs Ass. LGBTQI+)

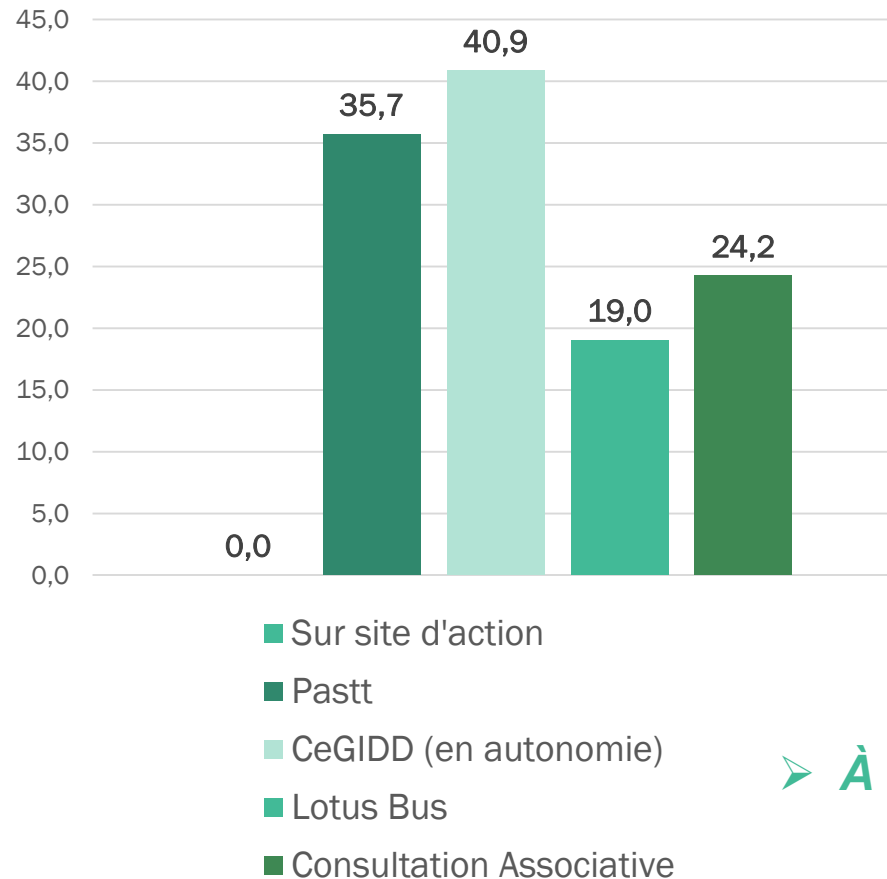
Perdus de vue positifs (%)



- **Objectif: entrée ou retour dans le droit commun des bénéficiaires de nos actions HLM**
- Perspectives 2020 : **augmenter le nombre de retours dans le droit commun** (ex: projet PASTT où après quelques mois d'actions sur site, les personnes sont maintenant orientées (et accompagnées) au CEGIDD pour la PreP)

➤ L'implication des partenaires associatifs : la clé pour optimiser le rendu

Perdus de vue positifs (%)



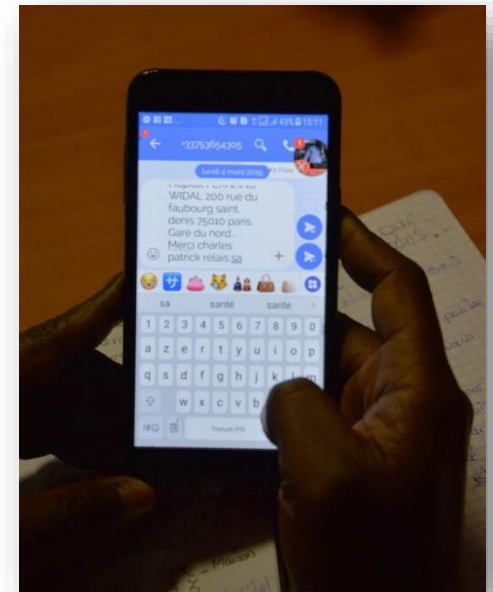
➤ Lotus Bus : accompagnement physique collectif au CeGIDD

- ✓ *Les populations-clé s'approprient le CeGIDD en tant que lieu-ressource en santé sexuelle (dépistages répétés en cas de nécessité, TPE, etc. deviennent alors spontanés)*

➤ À chaque population, une méthode adaptée

➤ Pistes d'améliorations pour 2020

- Rendu au **CeGIDD** : augmenter le nombre d'**accompagnements** physiques individuels ou collectifs, **phoning** adapté aux populations (**langue**, etc.)
- Rappels et **SMS automatisés et systématiques**
- **Phoning** nécessaire pour les **Saunas**
- Etc.



FOCUS: LA PREP

- Public à la fois *particulièrement exposé à la contamination par le VIH*, mais aussi *très éloigné des dispositifs de santé de droit commun*

Objectifs:

- Favoriser l'accès au dépistage et au traitement éventuel (en cas d'IST)
- Faciliter l'accès à la *PrEP* des personnes éligibles
 - Accompagner les personnes « préposables » (phoning, prise de rendez vous, accompagnement par un relais santé)
 - Ateliers PrEP sur site

Méthode:

- Consultation hebdomadaire (nocturne) dans les locaux du Cegidd (depuis juin 2018) dite « **CONSULTATION ASSOCIATIVE LGBTQI+** » (dépistage/rendu de résultats/vaccinations HBV, *consultation de PrEP*)

Le recours à la PrEP en tant qu'outil de prévention diversifiée chez les personnes migrant.es LBGTQI+ (PasTT, Ardhis, AAEN, Espoir, etc.):

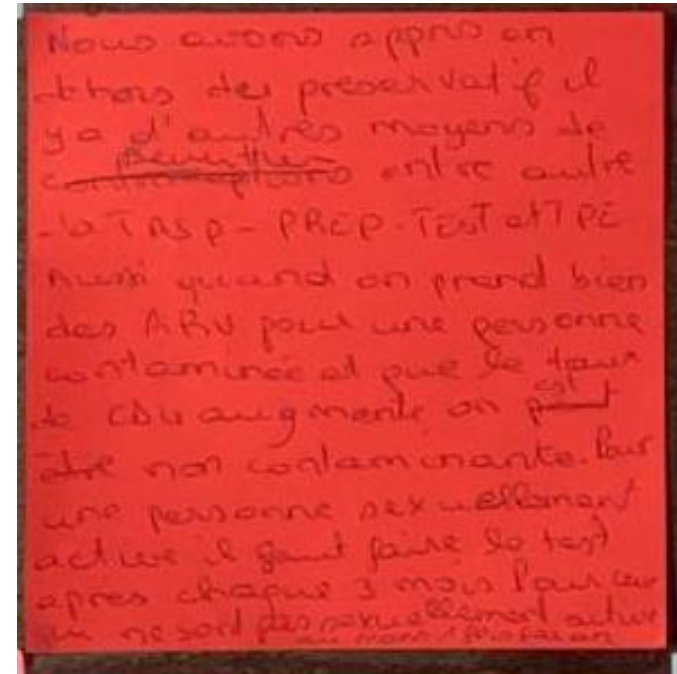
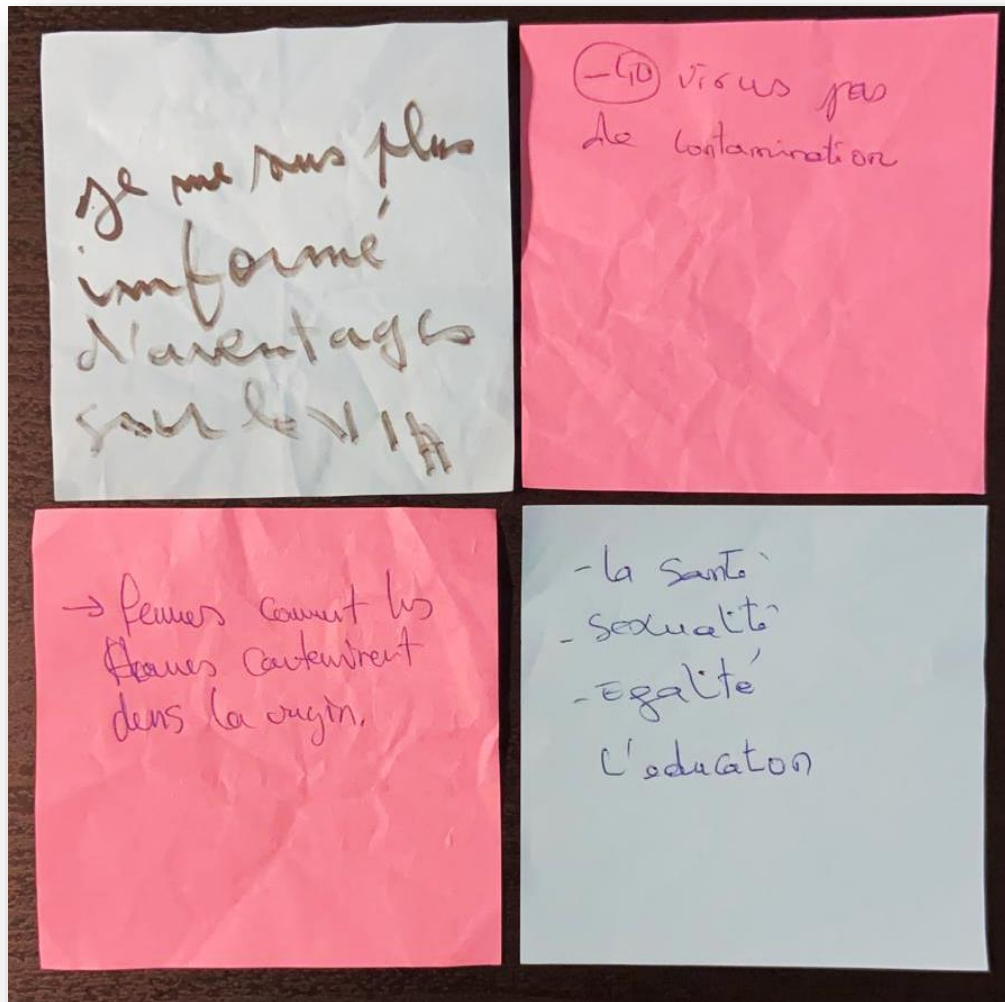
- ✓ 249 personnes ont démarré un **J0** et ont fait un **suivi**
 - ✓ 51 personnes ont bénéficié d'**accompagnement thérapeutique**
 - ✓ 213 **bilans biologiques** ont été réalisés
 - ✓ 20 personnes ont été orientées pour le **relai en ville** (médecine générale)
 - ✓ 10% des personnes ont bénéficié d'une initiation à la **PreP gratuite** par la PUI
 - ✓ **12 femmes cis-genre** sont actuellement en suivi PrEP
- ***L'activité PrEP actuelle (n=135) est en augmentation en 2019 par rapport à 2018***

ACTIVITÉS DE PRÉVENTION : « ATELIERS & CAUSERIES »



- ✓ 13 Ateliers de prévention diversifiée en Santé Sexuelle (IST, TasP, TPE, PrEP, etc.)
- ✓ 111 hommes et femmes issu.e.s de différents publics (Foyers, Accueils de Jour, Espaces jeunes, CHU, etc.)
- ✓ 72 personnes HSH, Personnes Transgenre & Migrants.es

ACTIVITÉS DE PRÉVENTION



✓ Témoignage d'une participante à un atelier



Bonjour les filles

L'accompagnement communautaire : une des clés de l'efficacité de l'action

Démarche
« d'aller
vers »



Animation
de
causeries

Sensibilisation des
personnes aux
outils de la
prévention
diversifiée

Phoning
(SMS,..)

Accompagnement
physique des
personnes



Accompagnement
dans les
démarches d'accès
aux droits

Entretien de
counselling
autour de la
Prep

Mobilisation des
personnes vers le
CEGIDD (consultations
PreP, de rendu de
résultats,..)

Sensibilisation
au dépistage

CONCLUSIONS

En 2019, le dispositif « Hôpital Hors les Murs » dépiste

- en 2019, globalement davantage d'IST (21,6% vs 17,6% en 2018) : HHLM paraît donc mieux « ciblé » que l'année précédente
- plus d'un quart des HSH et des Trans ont au moins un résultat positif, suivis des Migrant.e.s, des TdS et des UD (avec plus de 15% de résultats positifs)
- enfin, le dispositif HHLM dépiste globalement deux fois plus de VHB et d'IST bactériennes (surtout syphilis et gonocoques) que le CeGIDD intra-muros (« clientèle » globale)

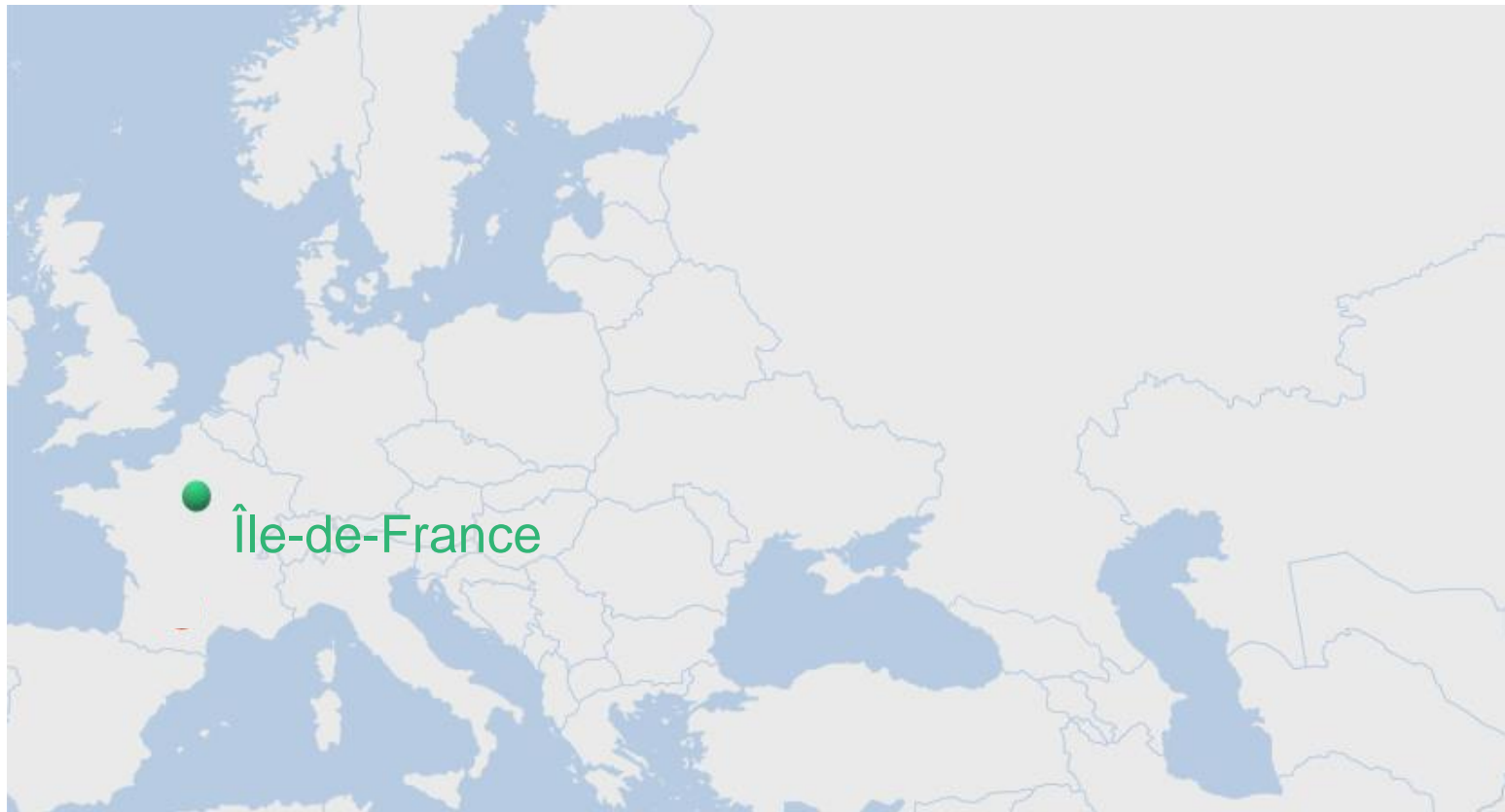
CONCLUSIONS

Le dispositif « Hôpital Hors les Murs »

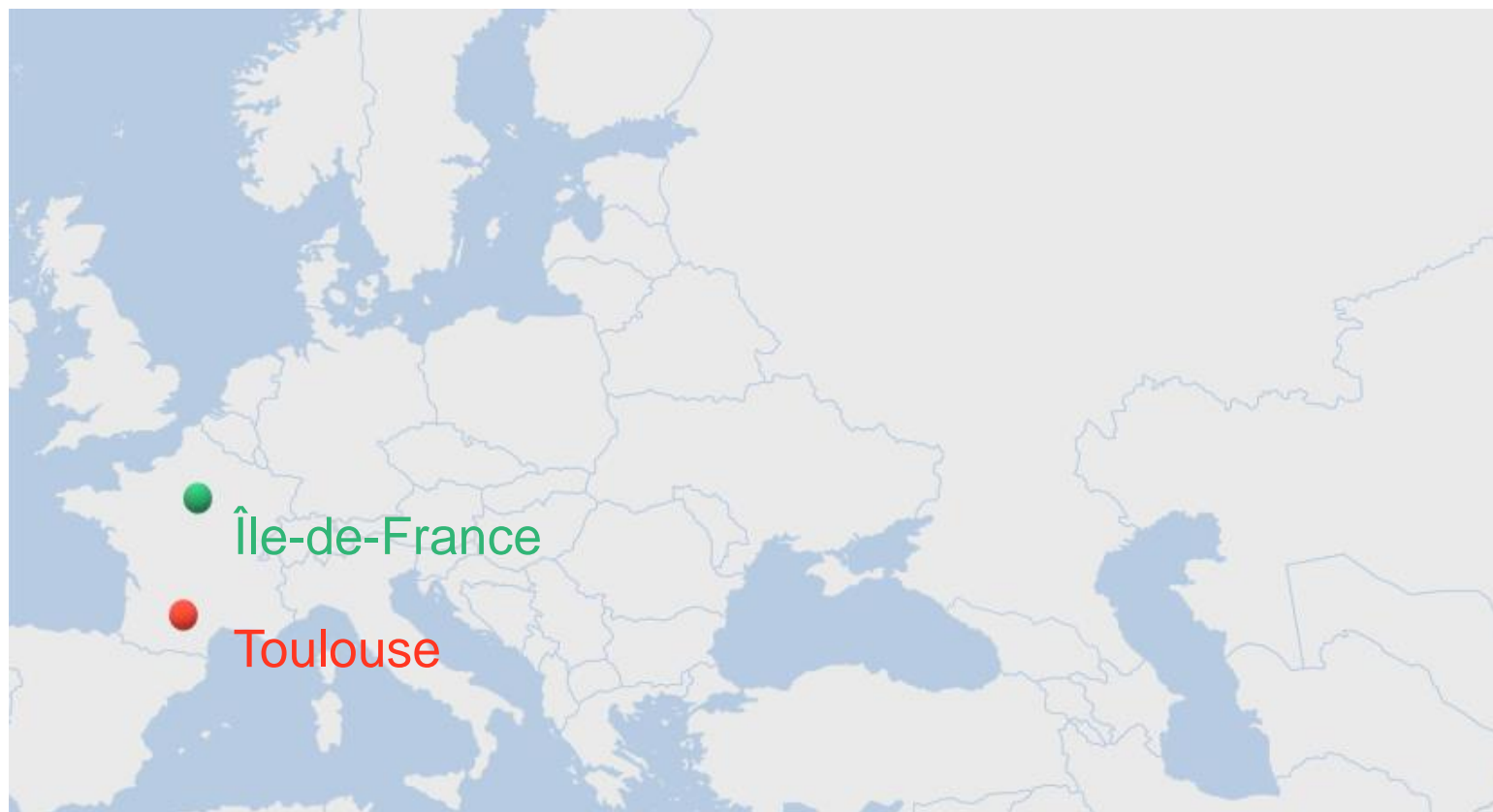
- met en lien les **ressources du droit commun** avec les **populations clés**, à la fois surexposées et socialement reléguées
- **améliore les résultats de l'offre publique de dépistage** (et l'accès au soin sans délai) en l'articulant étroitement au **réseau inter-associatif de proximité**
- contribue à la **réduction de la discrimination et de la stigmatisation sociales**, un des principaux **freins d'accès** au dépistage (et au soin)
- répond aux **besoins en santé sexuelle** des populations éloignées
- fait entrer celles-ci dans un **parcours de soin** conventionnel

PERSPECTIVES HHLM 2019

- Améliorer notre connaissance du **profil socio-démographique** des bénéficiaires
- ✓ Utiliser une **tablette** (ou un **smartphone**) pour la saisie en direct d'un **questionnaire** (allégé) arborescent **informatisé**
- Améliorer la performance dans le rendu des résultats
- Développer les **projets en cours** au vu des files actives qui se renouvellent
- ✓ Orientations plus ciblées
- ✓ Consultations « hospitalo-associatives » supplémentaires
- Etablir des partenariats avec **d'autres CEGIDDs parisiens (AP-HP et autres)**
- ✓ Avec de **nouvelles structures associatives partenaires** agissant en faveur de populations-clé locales
- ✓ Dans de nouveaux territoires (Hôtel-Dieu, 93, Toulouse, Région **EECA**)



- Projets en cours
- Projets en développement



- Projets en cours
- Projets en développement



- Projets en cours
- Projets en développement



- Projets en cours
- Projets en développement

« HÔPITAL HORS LES MURS »

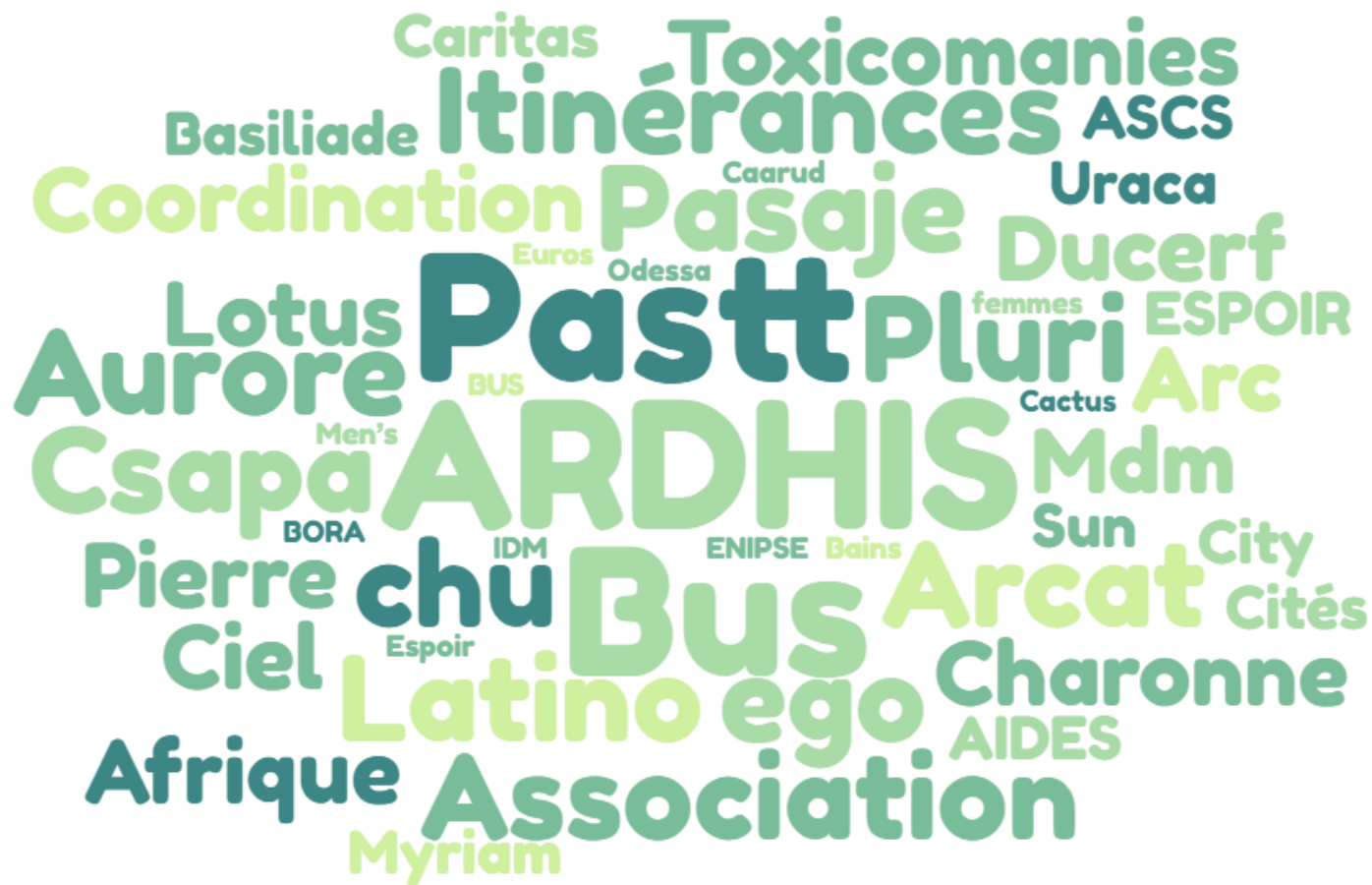
L'association AREMEDIA remercie chaleureusement les

- 27 PARTENAIRES ASSOCIATIFS
du dispositif « HÔPITAL HORS LES MURS »

Sans leur implication constante (et sans leur confiance) *depuis près de 20 ans,*

- cette action « hospitalo-associative » collective,
reconnue innovante
n'aurait pu voir le jour ni perdurer

MERCI A CES FIDELES PARTENAIRES DE «HORS LES MURS»



À VOS AGENDAS

PROJECTION DU FILM « HORS LES MURS »

7 AVRIL 2020, CINÉMA LE LOUXOR, PARIS 10°



AREMEDIA

LES CLÉS DE LA PRÉVENTION



Merci pour votre attention



Merci à nos soutiens institutionnels et privés



GILEAD

