

Hépatite C



LES CLÉS DE LA PRÉVENTION

« Hôpital Hors Les Murs »

une stratégie de micro-élimination du virus

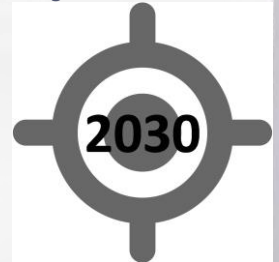
Solène BOST, Directrice de l'association AREMEDIA



contact@aremedia.org

LES OBJECTIFS DE L'ÉLIMINATION DU VHC

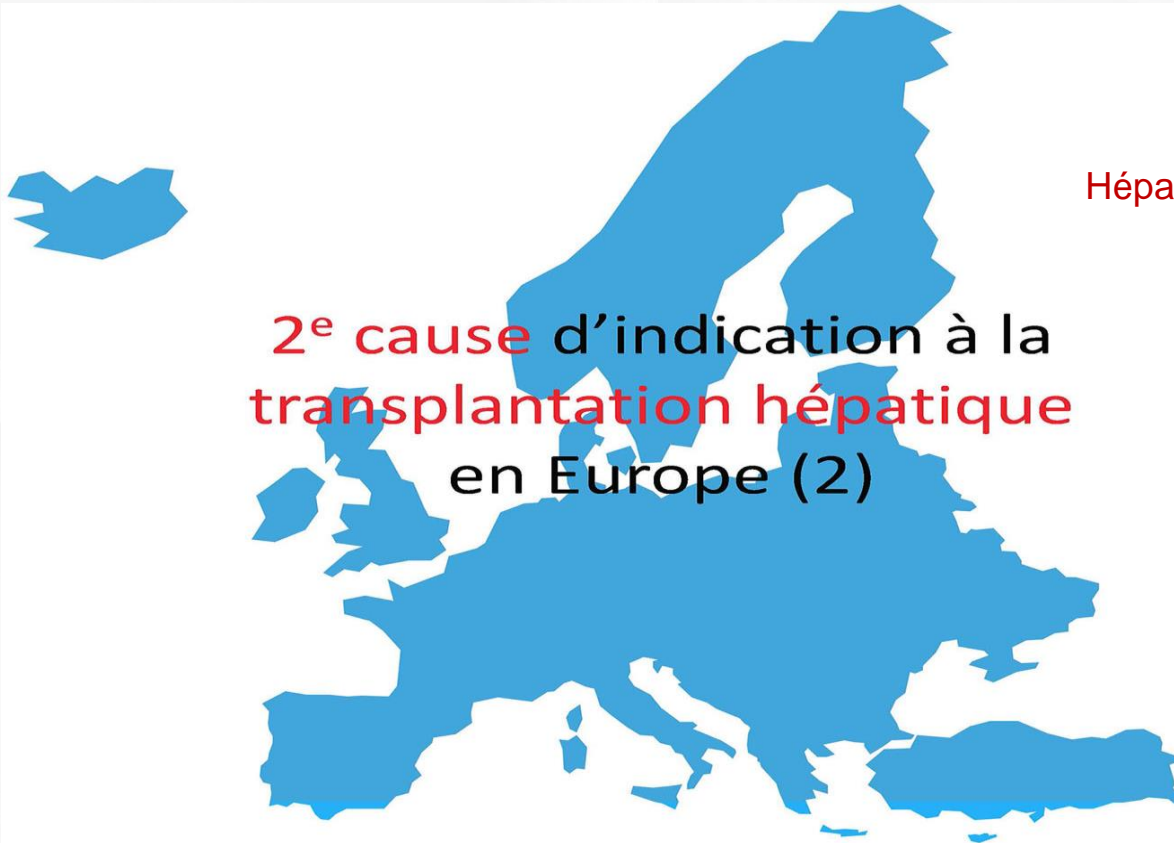
- L'élimination du VHC est définie comme une « diminution de 90 % des nouvelles infections, associée à une réduction de la mortalité liée au VHC de 65 % »
- L'Organisation Mondiale de la Santé (OMS) a fixé cet objectif pour 2030



LES OBJECTIFS DE L'OMS POUR L'ELIMINATION DU VHC

En 2023, dans le monde, cet objectif reste à atteindre :

- seulement 90 % des personnes infectées connaissent leur statut
- et seulement 80 % des personnes admissibles au traitement sont traitées



Hépatite C chronique

2^e cause d'indication à la
transplantation hépatique
en Europe (2)

LES OBJECTIFS POUR L'ÉLIMINATION DU VHC EN FRANCE

- L'Organisation Mondiale de la Santé a donc fixé cet objectif pour **2030**
- En **France**, l'AFEF (Association Française pour l'Étude du Foie) a proposé un *parcours simplifié* afin de répondre à l'objectif fixé par le Plan Prévention du gouvernement :
- obtenir en France une **élimination rapide de l'infection** par le virus de l'hépatite C, si possible **avant 2025**



ELIMINATION DU VHC EN FRANCE

- ❑ UN OBJECTIF AUJOURD'HUI PARTIELLEMENT ATTEINT
- LE DÉPISTAGE RESTE ENCORE UN ENJEU MAJEUR

ELIMINATION DU VHC EN FRANCE

- La France a en effet adopté de longue date une politique de santé publique particulièrement proactive concernant le dépistage et la prise en charge de l'infection par le VHC
- Ce qui explique la diminution constante de la prévalence (depuis 2014), du fait de l'efficacité et de la prescription élargie des nouveaux traitements antiviraux aujourd'hui disponibles (notamment en médecine générale)

ELIMINATION DU VHC EN FRANCE

- 83 000 : c'est le nombre de patient.e.s guéri.e.s en France en 2022, grâce à la mise à disposition des anti-viraux (2014)
- Ainsi, 4 000 patients infectés par le VHC (majoritairement socialement bien insérés) sont traités chaque année
- Mais on déplore environ 5 000 nouvelles contaminations chaque année (très majoritairement *parmi les populations (sur)exposées à l'infection ou la ré-infection*)

ELIMINATION DU VHC EN FRANCE



- Aujourd'hui en France, plus de 83 000 patients atteints d'hépatite C ne sont **toujours pas traités**
- Et, en 2023, près d'**une personne sur deux ignore** qu'elle est infectée par le virus de l'hépatite C.

PREVALENCE DU VHC EN POPULATION GENERALE

- En 2022, l'enquête **Labo Hep** (données issues des laboratoires de biologie médicale privés et publics) (1) estime que, dans la **population générale** adulte (18-75 ans) vivant en France métropolitaine, la **prévalence** du **VHC** s'établit à **0,69 %**
- *Et, l'épidémie reste concentrée au sein de populations spécifiques (sur)exposées au VHC et à sa transmission.*

(1) BEH, 25 juillet 2023

LES POPULATIONS A HAUT RISQUE POUR LE VHC

Afin d'atteindre cet objectif d'élimination du VHC en France,

- on parle de **stratégie de micro-élimination**, c'est-à-dire l'élimination du VHC dans des **populations** ciblées pour être à **haut risque** :
- (ex)**usagers** de drogue (80 % des nouvelles contaminations annuelles)
- personnes **migrantes**, originaire de régions à haute endémicité
- personnes **incarcérées** ou « sortants de prison » (VHC = 4.8%)
- patients **co-infectés par le VIH** et/ou le VHB ainsi que le VHC
- patients atteints de troubles **psychiatriques** (5 à 10 fois plus infectés)

Objectifs du programme «Hôpital Hors Les Murs»



Contribuer à **lutter contre l'épidémie non diagnostiquée** de VIH (et autres IST), et en particulier le **VHC**, parmi les populations éloignées du dépistage et du soin, en augmentant la proportion de personnes dépistées et en réduisant le délai entre la contamination éventuelle et le diagnostic.

- Proposer un **dépistage précoce du VIH et autres IST (dont le VHC)** : améliorer l'offre de dépistage en développant cette offre dans des zones non couvertes auprès des **populations clé**, notamment **surexposées au VHC et à sa transmission**
- Réduire les « **occasions manquées** » et les « **pertes de chance** »
- Accompagner vers le **(ré)accès au soin/ « link-to-care »** les **populations clés** (notamment en situation de **précarité**, cumulant de multiples **facteurs de vulnérabilité et d'exposition**, etc.)

ARCHITECTURE DU DISPOSITIF « HÔPITAL HORS LES MURS »

ASSISTANCE
PUBLIQUE  HÔPITAUX
DE PARIS

CEGIDD



MÉDIATION



AREMEDIA

LES CLÉS DE LA PRÉVENTION



MÉDIATION




**27 ASSOCIATIONS
COMMUNAUTAIRES**



AUJOURD'HUI

Un médecin et un(e) infirmier(e)
du Centre Gratuit d'Information, Dépistage & Diagnostique (CeGIDD)
de l'hôpital Fernand-Widal

vous proposent :

La "Totale"

**Un CheckUp
IST complet!**

Hôpitaux Universitaires
 SAINT-LOUIS
LARIBOSIÈRE
FERNAND-WIDAL

 AREMEDIA

Avec le soutien de

 ars
Agence Régionale de Santé
Île-de-France

 Sidaaction
ANONIMALE CONTRE LE SIDA

Hors Les Murs: un dépistage tout terrain



"LA TOTALE" DÉPISTAGE IST

VIH, VHB, VHC, CHLAMYDIA, GONOCOQUE, SYPHILIS

- Avec un.e Médecin et un.e infirmier.e
- Confidentiel et Gratuit



La prévention combinée au dépistage

1

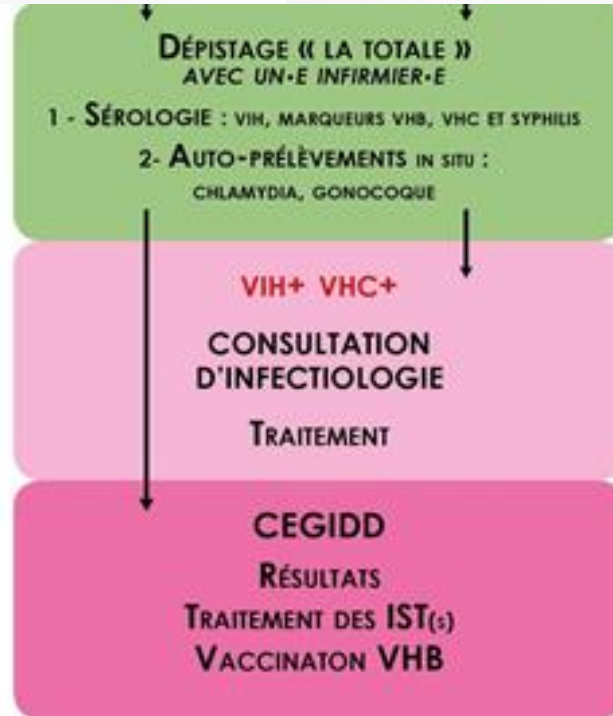


**ACCUEIL
&
ENTRETIEN COUNSELLING
ET RÉDUCTION DES RISQUES AVEC UN-E
MEDECIN ET UN-E ACTEUR-RICE ASSOCIATIF**

Prévention, Dépistage & Test and Treat

2

3



« HÔPITAL HORS LES MURS »



Moyens mobiles empruntés aux associations partenaires (bus, tente, barnum, etc.)

ou lieux fixes abritant notre « consultation avancée » de santé sexuelle

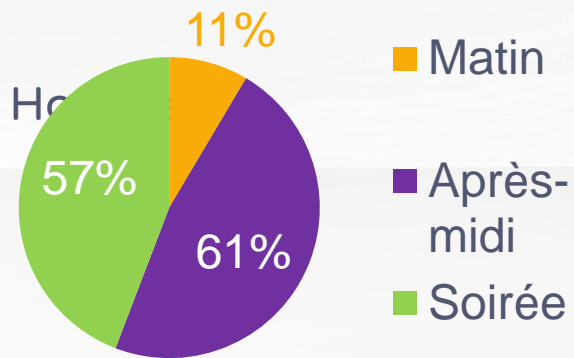


LES CLÉS DE LA PRÉVENTION

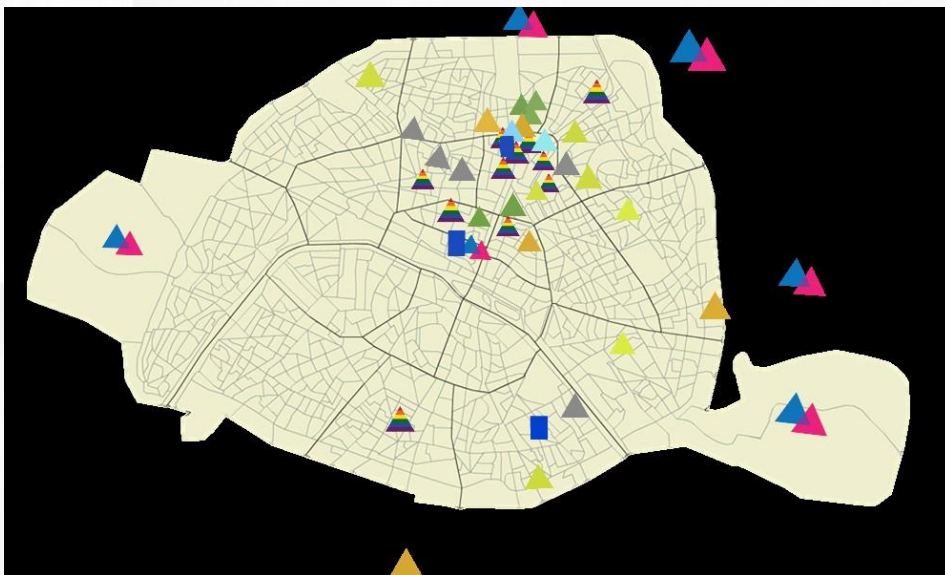


29 sites différents

« HÔPITAL HORS LES MURS »



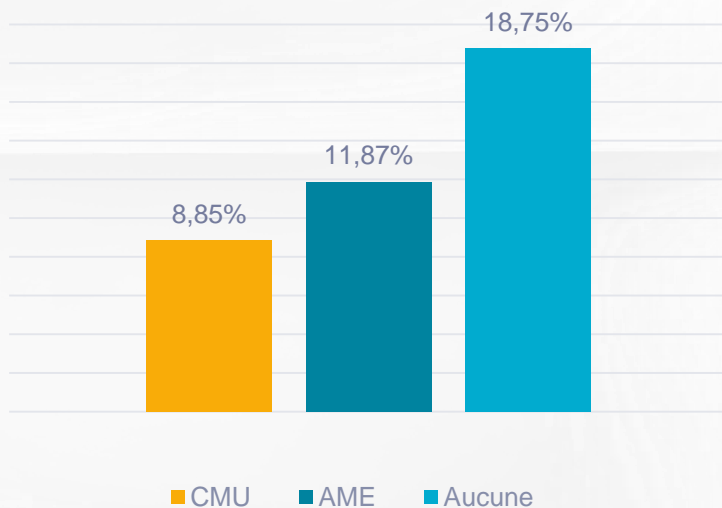
Horaires (après-midi & nocturnes)



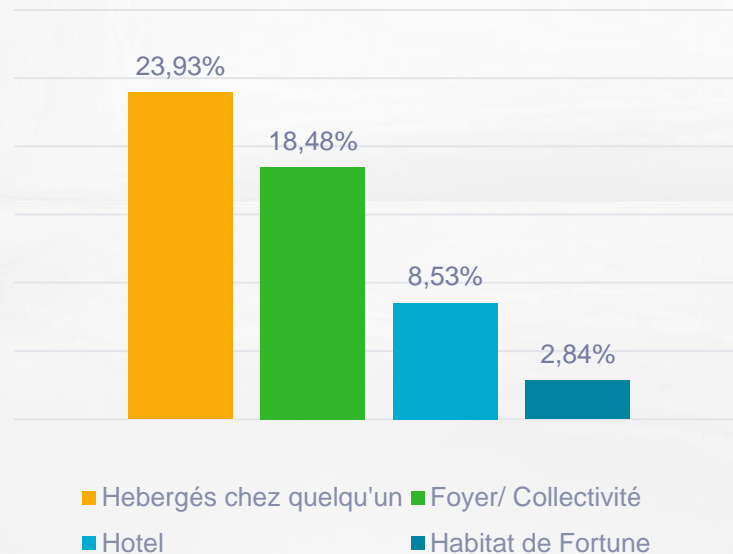
Cartographie des actions « Hors Les Murs »

Précarité des populations « Hors Les Murs »

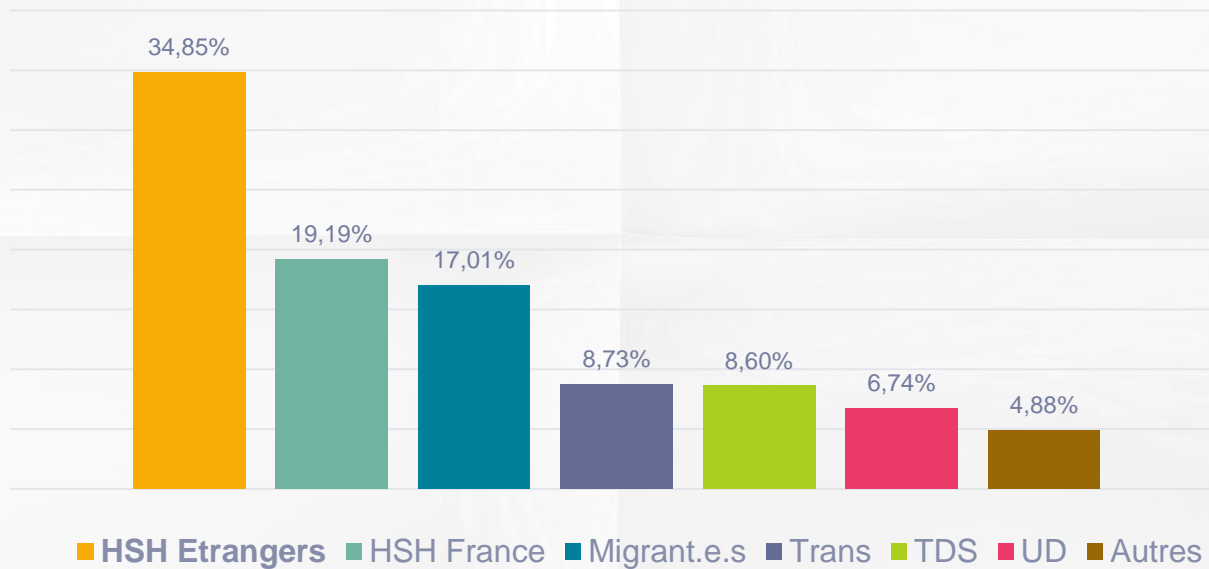
Couverture sociale HFLM



Habitat Précaire HFLM



POPULATIONS CIBLEES « HORS LES MURS »

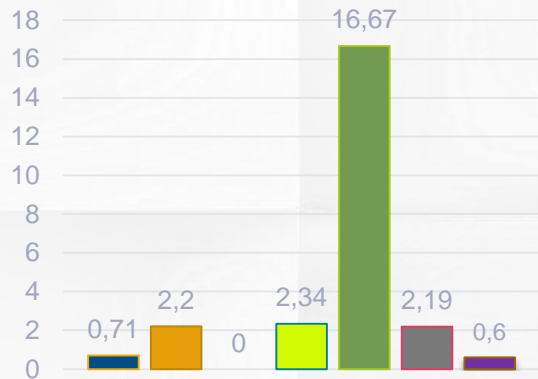


Focus : taux de positivité du VHC « Hors Les Murs »



Distribution du taux de VHC par population clé

VHC



■ HSH ■ UD ■ TDS ■ Mig. ■ Trans ■ Autres ■ CeGIDD

LES (EX)USAGER.E.S DE DROGUE

- La prévalence est élevée (près de **17% dans nos actions**) chez les patients ayant consommé des drogues par **voie veineuse** ou **nasale** (ou par la **pipe** à crack)
- à dépister (théoriquement) au moins une fois dans leur vie
- Les (ex)UD sont le **principal réservoir de transmission du VHC**
- Ils représentent **80% des nouvelles (ré)infections chaque année**

LES (EX)USAGER.E.S DE DROGUE

- L'enquête ANRS-Coquelicot 2011 (dernières données disponibles) estimait que la prévalence de l'hépatite C chronique globalement à :
- 30% [IC95% : 26-33] chez les usagers ayant injecté au moins une fois au cours de la vie
- 35% [IC 95% : 30-41] chez ceux ayant injecté au cours du dernier mois

LES (EX)USAGER.E.S DE DROGUE

- Poursuivre et répéter la diffusion des messages-clés de la Réduction des Risques et Dommages (RdRD)
- Ne jamais partager le matériel
 - seringues
 - cuillère (eau, source majeure de VHC +++)
 - paille nasale
 - pipe à crack, etc.

ALLER VERS LES (EX)USAGER.E.S DE DROGUE

- ✓ Pour les (ex)usager.e.s de drogue (UD), AREMEDIA adopte une démarche d' « aller-vers » en faisant **alliance avec des structures spécialisées** qui accueillent ces publics avec une offre de Réduction des Risques (**CAARUD, CSAPA**)
- Dans notre programme de dépistage, une *charge virale plasmatique est systématiquement couplée à la sérologie en cas d'antécédents déclarés* de « séropositivité » pour le VHC
- de façon à **accélérer le (ré)accès au soin éventuel**
- dans une perspective du « *Test & Treat* »

Aller-vers les personnes migrantes (primo-arrivantes)

- Les personnes **migrantes**, provenant de pays à incidence VHC élevée, ont un risque important d'être contaminées
- Il a été estimé une **méconnaissance du statut viral VHC chez ces personnes dans 38 à 89%** des cas selon leur origine géographique
- Or, **plus de la moitié des bénéficiaires** du programme « Hôpital Hors Les Murs » sont des **personnes migrantes**



Contexte: une épidémie VHC dont le visage change :
LES HSH

- Les **hommes ayant des relations sexuelles avec des hommes** (HSH) sont à risque plus élevé que la population générale (prévalence VHC = **0.7%**)
- Les **HSH** représentent **aujourd'hui près de 10% des nouvelles contaminations** chaque année en France
- **plus de la moitié** (environ 750 personnes en 2022) des **bénéficiaires du programme** « Hôpital Hors Les Murs » sont des **HSH**
- Et environ **35%** sont nés à l'étranger, et originaires de zones endémiques
- Et présentent donc une « **double vulnérabilité** »

LES HSH & LE VHC

- Chez les hommes ayant des relations sexuelles avec des hommes fréquentant *des lieux de convivialité gay*, la *prévalence* de l'hépatite C chronique a été estimée à **0,7%** [IC 95% : 0,3-1,5], à partir de l'enquête *Prévagay 2015*.
- Chez les HSH séropositifs pour le VIH, la prévalence estimée était de **3,0%** [1,5-5,8].

HSH: la nécessité d'élargir les lieux d'intervention

- Pour les HSH, AREMEDIA adopte une démarche d'« aller-vers » en établissant un partenariat avec des structures ou associations communautaires qui accueillent ces publics sur leurs lieux dits de « convivialité » (consommation sexuelle) tels que les saunas.



- Les **hommes ayant des relations sexuelles avec des hommes** (HSH) d'origine migrante
- peuvent se trouver **projetés inopinément**, malgré eux, à leur insu, sans consentement préalable, dans l'espace du Chemsex (violences, « soumission chimique », rapports non consentis)
- et être **(sur)exposés au VIH, VHC** (notamment par la pratique de *slam*) et autres IST
- En **amont +++** : sensibilisation à la **Réduction des Risques et Dommages (RdRD)**

ALLER VERS LES HOMMES AYANT DES RELATIONS SEXUELLES AVEC DES HOMMES

Chez les HSH, les drogues,
prises par voie **intranasale**,
intraveineuse ou en **plug** (voie
intra-rectale), ainsi que certaines
pratiques sexuelles anales
potentiellement très traumatiques
dites « hard » (**fisting**) majorent les
risques de transmission du VHC.

CHEMSEX

Slam





LES CLÉS DE LA PRÉVENTION

« HÔPITAL HORS LES MURS »

- ✓ Ce programme permet d'atteindre diverses populations notamment surexposées au VHC (pour plus de la moitié en situation de précarité)
- ✓ et n'ayant pas spontanément accès au droit commun du fait de barrières systémiques (crainte de la discrimination et de la stigmatisation sociale)
- ✓ Le taux global de positivité des IST est de 27,5% (vs 17% pour le CeGIDD intra-muros)
- En 2022, le taux global de VHC (2.16 % vs environ 0,6% pour le CeGIDD intra-muros) est plus de 3 fois supérieur à la prévalence en pop. générale (0.69%)

PREVALENCE VHC DU PROGRAMME « HÔPITAL HORS LES MURS »

- ✓ plus de 2% de VHC pour l'ensemble des populations clé du programme « Hôpital Hors Les Murs » : **2,16 %** (vs près de 0,6% CeGIDD intra-muros soit près de 4 fois plus).
- ✓ Et près de **17%** pour les UD (usager.e.s de drogue)
- En 2022 (dernières données disponibles), l'enquête Labo Hep estimait, dans la **population générale** adulte (18-75 ans) vivant en France métropolitaine, la **prévalence du VHC à 0,69 %**
- Ainsi, le taux de **prévalence globale** actuelle pour le programme « Hôpital Hors Les Murs » est plus de 3 fois supérieur à la prévalence du VHC en population générale.

MERCI POUR VOTRE ATTENTION

*Et merci encore à nos partenaires associatifs
communautaires ou spécialisés qui nous ont donné leur confiance*

- ❖ CAARUD EGO
- ❖ CSAPA boulevard de la Chapelle
- ❖ EDR (Espace de repos) Porte de la Chapelle
- ❖ STEP Aurore
- ❖ B 10 Charonne
- ❖ Espace Femmes Charonne
- ❖ CAARUD Kaléidoscope
- ❖ Saunas parisiens SUN CITY, IDM, STAR CITY, MOON CITY, etc.



crédit photo : Sexosafe/SPF