



LES CLÉS DE LA PRÉVENTION

ABUS SEXUEL DANS L'ENFANCE,

CONDUITES A RISQUE

ET PRATIQUE DU CHEMSEX

contact@aremedia.org



LES CLÉS DE LA PRÉVENTION

Marc SHELLY

Médecin de santé publique, Addictologue
Association AREMEDIA
CeGIDD, hôpital Fernand-Widal (AP-HP)

David MOREAU

Biostatisticien, Ingénieur de Recherche
Association AREMEDIA



LES CLÉS DE LA PRÉVENTION

L'Association AREMEDIA remercie

Pascale TUBERT-BITTER,

Directrice de Recherche à l'INSERM

Centre de Recherche en Epidémiologie et Santé des Populations (CESP)

pour son soutien méthodologique

ABUS SEXUEL DANS L'ENFANCE & CONDUITES A RISQUE

Quel que soit le sexe, l'orientation sexuelle ou l'identité de genre

l'abus sexuel dit « précoce » (contact génital forcé avant l'âge de 13 ans perpétré par un adulte) expose la personne, à l'adolescence et l'âge adulte, à s'impliquer dans un large spectre de comportements à risque à répétition, tels que :

- Sexualité non protégée, multipartenariat (surexposant au VIH et autres IST)
- Abus de substances psychoactives licites ou illicites
- Dont la consommation de substances psychoactives en contexte sexuel
- Sur-suicidalité, etc.

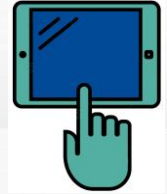


LES CLÉS DE LA PRÉVENTION

Inspirés par des observations cliniques convergentes recueillies
dans le cadre d'une consultation de santé sexuelle (CeGIDD),
nous avons réalisé un focus sur le cas particulier des
HSH impliqués dans la pratique régulière du Chemsex

METHODES & POPULATION ETUDIEE

- 1 026 hommes dont 245 HSH de l'adolescence à l'âge adulte
- Age médian = 23 ans
- Données recueillies à travers une médiation informatique neutre autorisant un taux de confiance élevée (x 2,5) ¹
- Etude exploratoire
- Méthode des appariements (sujet exposé à l'ABS vs non exposé)
- Estimation des Odds Ratio (OR) selon le « propensity score » avec construction d'un modèle logistique ordinal
- Ajustement sur les facteurs potentiels de confusion (ORa)



¹ Kobak et al., JAMA, 1997 & Turner et al., Science, 1998

METHODES

- Cette **étude exploratoire** n'est pas *a priori* représentative de l'ensemble de la population des HSH.
- En effet, l'**objectif** de cette analyse **n'est pas de réaliser une enquête épidémiologique** afin d'estimer la prévalence des faits observés dans l'ensemble de la population HSH.
- Il s'agit d'**identifier diverses variables significativement associées** au fait d'**avoir été victime d'abus sexuel** avec contact génital avant l'âge de 13 ans (perpétré par un adulte).
- Pour ce **type d'investigation**, un échantillon aléatoire **n'est pas nécessaire**.



LES CLÉS DE LA PRÉVENTION

ABUS SEXUEL DANS L'ENFANCE,

CONDUITES A RISQUE

ET PRATIQUE DU CHEMSEX CHEZ LES HSH

RESULTATS

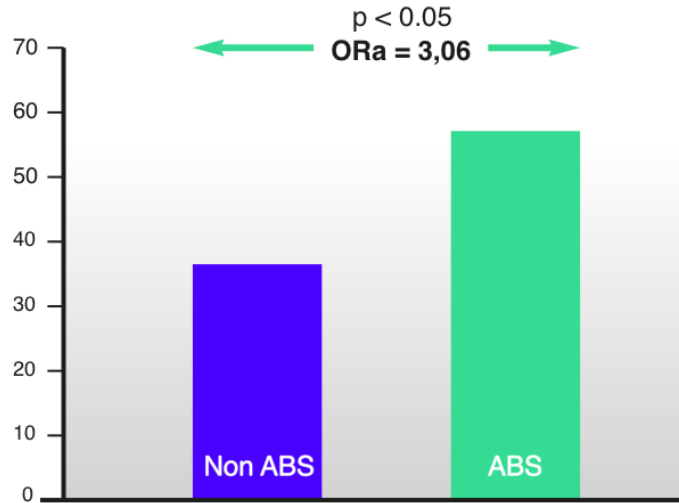
marc.shelly@aremedia.org

ABREVIATIONS UTILISEES

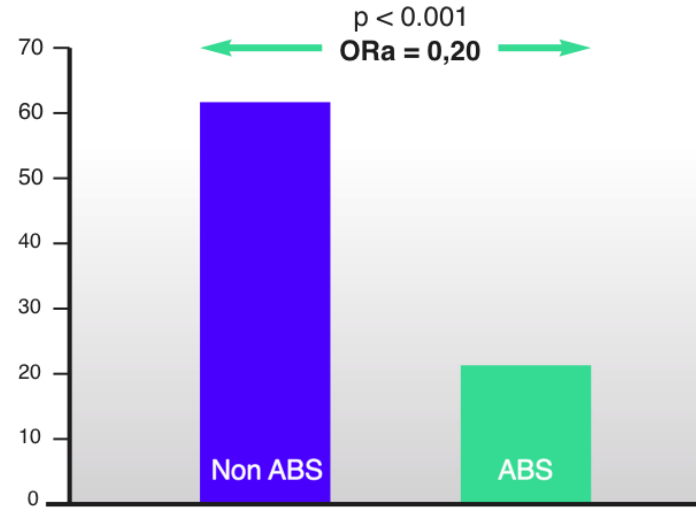
- **ABS** : sujet victime d'un abus sexuel avant l'âge de 13 ans (par contact génital forcé perpétré par un adulte)
- **Non ABS** : sujet n'ayant pas été victime d'ABS
- **OR (Odds Ratio)** : image du risque relatif (soit *x fois plus souvent*) avec **ajustement** sur les facteurs potentiels de confusion d'ordre socio-démographique (**ORa**)
- Seuils de **significativité statistique** (par ordre croissant)
 - $p < 0.05$
 - $p < 0.01$
 - $p < 0.001$

Comportement suivant le fait d'avoir été abusé dans l'enfance

Ne pas avoir de partenaire stable

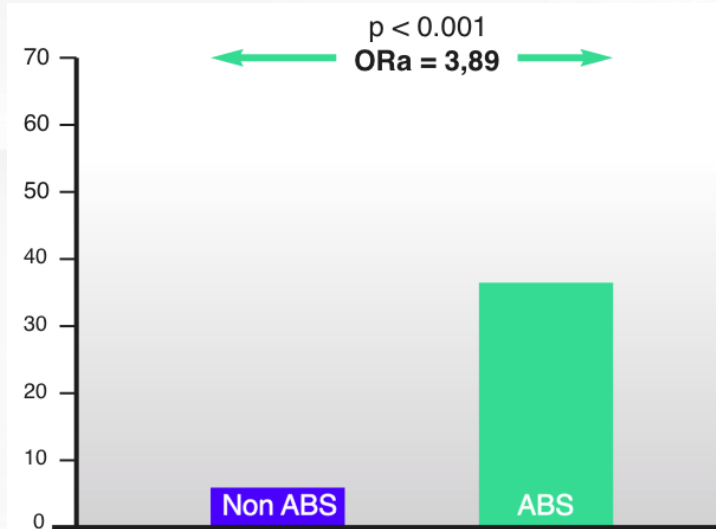


Se protéger avec un nouveau partenaire à risque inconnu

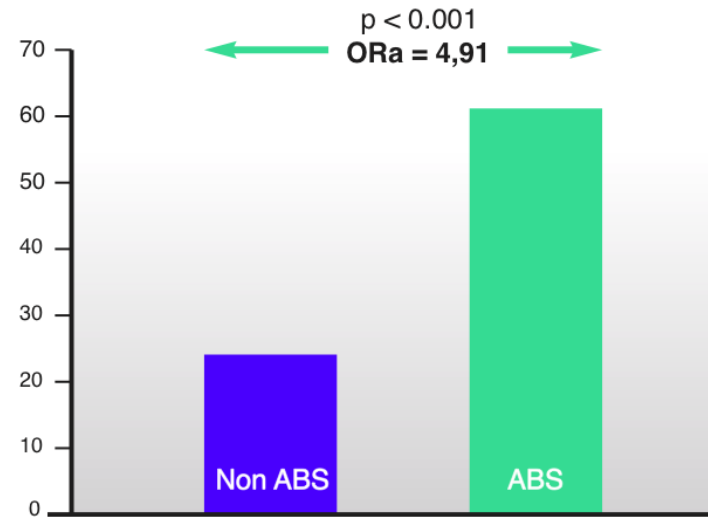


Comportement suivant le fait d'avoir été abusé dans l'enfance

Consommation fréquente de médicaments psychotropes

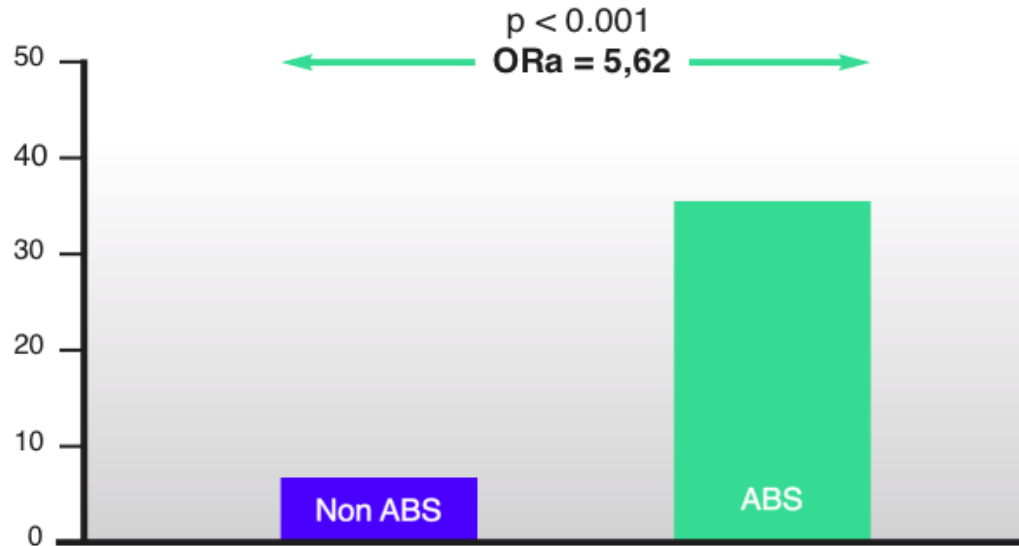


Consommation fréquente de substances psychoactives illicites



Comportement suivant le fait d'avoir été abusé dans l'enfance

Pratique du Chemsex (usage de substances psychoactives en contexte sexuel, hors tabac, alcool et cannabis)



DETAIL DES RESULTATS

OR ajustés (ORa) entre les diverses conduites à risques et le fait d'avoir subi un abus sexuel avant 13 ans

	ORa	IC 95 %
Multipartenariat (ne pas avoir de partenaire stable)	3,06	1,16 – 8,08
Utilisation systématique de préservatif avec un nouveau partenaire à risque inconnu	0,20	0,06 – 0,62
Consommation fréquente de médicaments psychotropes	3,89	1,78 – 8,50
Consommation fréquente de drogues illicites	4,91	2,18 – 11,0
Rapports sexuels après consommation de psychoactifs («chemsex»)* *hors tabac, alcool, cannabis	5,62	1,83 – 17,2

Conclusions

- ▣ Le fait d'avoir subi un **abus sexuel dans l'enfance** semble constituer un **puissant facteur de vulnérabilité** pour l'implication à l'âge adulte dans la pratique du *Chemsex* (*presque 6 fois plus souvent*)
- ▣ Il est donc indispensable d'**inscrire ce psycho-traumatisme** majeur dans **la prise en charge globale** de ce comportement
- ▣ Il est également indispensable par conséquent de **sensibiliser et de former** :
 - les praticiens exerçant en **CeGIDD**, les **prEPologues** et les **infectiologues**
 - les **addictologues**, **psychologues cliniciens**, **sexologues** et **psychiatres**
 - les **acteurs associatifs** communautairesafin de réduire les « **occasions manquées** » de **dépister** et **prendre en charge** ce psycho-traumatisme précoce en cas de pratique du *Chemsex*



Pour tourner la page, il faut parfois la relire

crédit photo : Sexosafe/SPE